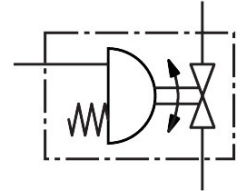


# Atuador da válvula de esferas VZBM-A-1/4"-RP-25-F-3L-B2-PB20

FESTO

Número de referência: 8070266



## Ficha técnica

Característica	Valor
Construção	Válvula de esferas de 3 saídas Atuador de um quarto de volta
Tipo de atuação	Pneumático
Posição de montagem	Qualquer um
Tipo de montagem	Instalação em linha
Conexão da válvula	Rp1/4
Indicação da posição de comutação	Direção da ranhura = direção do fluxo
Largura nominal DN	8
Pressão operacional	5.5 bar...8 bar
Pressão nominal do encaixe PN	25
Meio	Ar comprimido de acordo com ISO 8573-1:2010 [-:~:] Gases inertes Água - sem vapor de água Fluidos neutros
Meio de funcionamento	Ar comprimido de acordo com ISO 8573-1:2010 [7:4:4]
Nota sobre o meio operacional/controlo	Ponto de condensação no mínimo 10 °C abaixo da temperatura ambiente e da temperatura do meio A operação lubrificada é possível (no caso em que a operação lubrificada será sempre obrigatória)
Temperatura do meio	-20 oC...130 oC
Temperatura ambiente	-20 oC...80 oC
Taxa de fluxo Kv tipo L	5.9 m³/h
Observação sobre os materiais	Em conformidade com a RoHS
Em conformidade com LABS	VDMA24364 zona III
Material da caixa	Latão niquelado
Número do material da caixa	CW617N
Material de vedações	HNBR PTFE
Material das esferas	Metal, cromado
Número do material da esfera	CW614N
Material do eixo	Latão
Número do material do eixo	CW614N
Peso do produto	1957 g

<b>Característica</b>	<b>Valor</b>
Classe de resistência à corrosão (CRC)	1 - Baixa resistência à corrosão