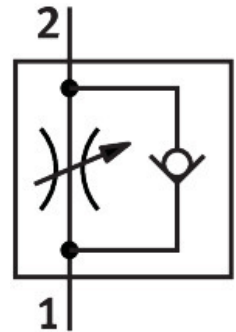


# Válvula reguladora de fluxo unidirecional VFOE-LE-T-R18-Q8

FESTO

Número de referência: 8068736



## Ficha técnica

Característica	Valor
Função da válvula	Função de retenção do controlo de fluxo do escape de ar
Conexão pneumática 1	QS-8
Conexão pneumática 2	R1/8
Tipo de atuação	Manual
Elemento de ajustamento	Botão rotativo com retenção
Tipo de montagem	Aparafusar
Taxa de fluxo nominal padrão na direção de controlo do fluxo	170 l/min
Taxa de fluxo nominal padrão na direção sem retorno	130 l/min...200 l/min
Temperatura ambiente	-10 oC...60 oC
Material da caixa	PBT
Prevenção e proteção contra explosões	Considerar as informações na certificação Zona 1 (ATEX) Zona 2 (ATEX) Zona 21 (ATEX) Zona 22 (ATEX)
Posição de montagem	Qualquer um
Largura das faces	13 mm
Rotação	Proibida a rotação de 360º/contínua
Pressão de operação para toda a faixa de temperatura	0.02 MPa...1 MPa 0.2 bar...10 bar 2.9 psi...145 psi
Taxa de fluxo padrão na direção de controlo de fluxo 6 -> 0 bar	320 l/min
Taxa de fluxo padrão na direção sem retorno em 6 -> 0 bar	320 l/min...390 l/min
Meio de funcionamento	Ar comprimido de acordo com ISO 8573-1:2010 [7:4:4]
Nota sobre o meio operacional/controlo	A operação lubrificada é possível (no caso em que a operação lubrificada será sempre obrigatória)
Em conformidade com LABS	VDMA24364 zona III
Classe de sala limpa	Classe 4 de acordo com a norma ISO 14644-1

<b>Característica</b>	<b>Valor</b>
Temperatura do meio	-10 oC...60 oC
Peso do produto	9.5 g
Observação sobre os materiais	Em conformidade com a RoHS
Material da tampa	PBT
Material de vedações dinâmicas	HNBR
Material da cavilha roscada	Aço, galvanizado
Material do anel de desengate	PBT
Material da vedação estática	NBR