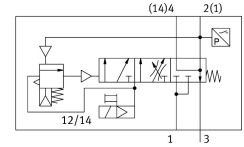


Válvula de arranque suave VABF-S6-1-P5A4S1YE-G12-1T5-PA

Número de referência: 8067407

FESTO



Ficha técnica

Característica	Valor
Pulso de teste positivo máx. com sinal 0	2000 µs
Pulso de teste negativo máx. com sinal 1	1200 µs
Largura	40 mm
Comprimento	155 mm
Dimensão da largura	41 mm
Tamanho da válvula	40 mm
Resistência à vibração	Teste à aplicação do transporte com gravidade classe 2 de acordo com FN 942017-4 e EN 60068-2-6
Resistência a choques	Teste ao choque com nível de gravidade 2 de acordo com FN 942017-5 e EN 60068-2-27
Tipo de atuação	Elétrico
Princípio de vedação	Suave
Posição de montagem	Qualquer um
Acionamento manual auxiliar	Detenção Auto-reposição pelo sinal de controlo elétrico
Construção	Bobina do pistão
Método de reposição	Mola mecânica
Tipo de controlo	Pilotado
Conexão da alimentação de ar de piloto	Interno
Direção de fluxo	Não reversível
Função da válvula	Pressurização Escape
Função do elemento de comutação	Contacto N/C
Sobreposição	Sobreposição negativa
Observação sobre o procedimento de verificação forçado	Frequência de comutação pelo menos uma vez por mês
Indicador de estado do sinal	LED amarelo, controlo da válvula LED verde, interruptor de pressão, estado de escape
Detecção da posição de comutação	Através do interruptor de pressão, estado de escape
Pressão operacional	0.3 MPa...1 MPa 3 bar...10 bar
Pressão de piloto MPa	0.3 MPa...1 MPa
Pressão do piloto	3 bar...10 bar

Característica	Valor
Pressão de comutação	Não ajustável Ponto de comutação entre 50 - 75% da pressão operacional
Adequabilidade para vácuo	não
Pressurização da taxa de fluxo nominal padrão	3000 l/min
Nota sobre o caudal nominal normal de alimentação de ar	MPA: 1200 l/min VTSA: 3000 l/min
Taxa de fluxo nominal padrão do escape	3300 l/min
Nota sobre o caudal nominal normal de ventilação	MPA: 1600 l/min VTSA: 3300 l/min
Ciclo de funcionamento	100%
Tensão de funcionamento nominal CC	24 V
Características da bobina	24V CC: 1,6W
Flutuações permissíveis da tensão	+/- 10 %
Meio de funcionamento	Ar comprimido de acordo com ISO 8573-1:2010 [7:4:4]
Nota sobre o meio operacional/controlo	O funcionamento lubrificado não é possível
Classe de resistência à corrosão (CRC)	0 - Sem resistência à corrosão
Em conformidade com LABS	VDMA24364-B1/B2-L
Temperatura de armazenamento	-20 oC...60 oC
Temperatura do meio	-5 oC...50 oC
Humidade relativa	Máx. 90% a 40°C
Nível de proteção	IP65
Meio de controlo	Ar comprimido de acordo com ISO 8573-1:2010 [7:4:4]
Temperatura ambiente	-5 oC...50 oC
MTTF, subcomponente	452 anos, pressóstato
Peso do produto	466 g
Controlo elétrico	Barramento de campo
Ligação elétrica	Plug-in
Tipo de montagem	Na base de apoio
Conexão pneumática 3	G1/2
Observação sobre os materiais	Em conformidade com a RoHS
Material de vedações	HNBR NBR
Material da caixa	Liga de alumínio forjada
Material dos parafusos	Aço, galvanizado