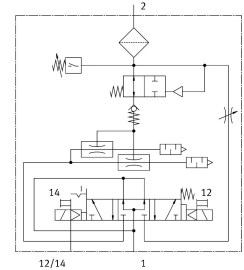
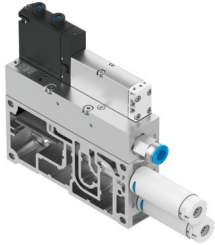


Gerador de vácuo VABF-S4-2-V2B1-G38-CB-VL-20-AP

Número de referência: 8067144

FESTO



Ficha técnica

Característica	Valor
Largura	35 mm
Largura nominal com efusor Laval	2 mm
Desenho do silenciador	Aberto
Tipo de atuação	Elétrico
Proteção contra inversão da polaridade	Para todas as conexões elétricas
Posição de montagem	Qualquer um
Características do ejetor	Taxa de sucção elevada Padrão
Acionamento manual auxiliar	Detenção Sem detenção Coberto
Função integrada	Restritor de fluxo Válvula de ligar/desligar, elétrica Função de poupança de ar, elétrica Válvula de impulso de ejeção, elétrica Válvula de retenção Silenciador aberto Disjuntor de vácuo
Variável de medição	Pressão relativa
Princípio de medição	Piezorresistivo
Função de comutação	Comparador de janela Comparador do valor limite
Função da válvula	5/3 vias, pressurizada
Tipo de ecrã	LED Indicador LED 2 dígitos
Unidades apresentáveis	kPa
Faixa de ajuste do valor limite	0 kPa...99 kPa
Faixa de configuração de histerese	0 kPa...90 kPa
Opções de configuração	Teach-In Através dos conjuntos de parâmetros
Indicador de estado do sinal	LED

Característica	Valor
Sensor de exibição do estado de alternância	LED
Pressão de funcionamento para a taxa de sucção máx.	5 bar
Pressão operacional	4 bar...8 bar
Pressão operacional nominal	6 bar
Pressão do piloto	4 bar...10 bar
Taxa de sucção máx. relativa à atmosfera	179 l/min
Tempo de fornecimento de ar na pressão operacional nominal	0.25 s
Faixa da tensão de operação CC	21.6 V...30 V
Corrente reativa	30 mA
Ciclo de funcionamento	100%
Certificado	Marca RCM
Marcação CE (ver declaração de conformidade)	De acordo com a Diretiva EMC da UE
Meio de funcionamento	Ar comprimido de acordo com ISO 8573-1:2010 [7:4:4]
Nota sobre o meio operacional/controlo	O funcionamento lubrificado não é possível
Classe de resistência à corrosão (CRC)	0 - Sem resistência à corrosão
Em conformidade com LABS	VDMA24364-B1/B2-L
Temperatura do meio	-5 oC...50 oC
Nível de ruído na pressão operacional nominal	61 dB(A)
Nível de proteção	IP65
Classe de proteção	III
Temperatura ambiente	-5 oC...50 oC
Peso do produto	970 g
Faixa de medição de pressão	-1 bar...0 bar
Faixa de indicação do valor de arranque	0 kPa
Valor final da faixa de indicação	99 kPa
Precisão em ± % FS	3 %FS
Reprodutibilidade, valor de comutação FS	1 %
Controlo elétrico	Barramento de campo
Ligação elétrica	Por CPX
Conexão pneumática 3	Silenciador aberto
Conexão de vácuo	G3/8
Observação sobre os materiais	Em conformidade com a RoHS
Material de vedações	HNBR NBR
Material do bico do coletor	POM
Material da caixa	Liga de alumínio forjada
Material da placa	Alumínio fundido
Material do parafuso de ajuste	Aço inoxidável de liga alta
Material do silenciador	POM Espuma de PU
Material dos parafusos	Aço
Material do bico de jato	Liga de alumínio forjada