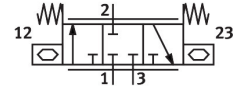


# Válvula piezo VEMP-BS-3-13-D7-F-22T1-P30

Número de referência: 8064293

FESTO



## Ficha técnica

Característica	Valor
Tamanho da embalagem	30
Observação sobre o nível de proteção	Dependendo do bloco do coletor
Caudal nominal normal (normalizado de acordo com a norma DIN 1343)	19 l/min
Taxa de fluxo nominal padrão 2-3	20 l/min
Direção de fluxo	Não reversível
Pressão operacional nominal	1 bar
Pressão operacional	0 bar...1.1 bar
Função da válvula	3/3 vias, fechadas, monoestáveis
Largura nominal	1.3 mm
Tipo de atuação	Elétrico
Conexão pneumática 1	Flange
Conexão pneumática 2	Flange
Conexão pneumática 3	Flange
Meio	Gases inertes Ar Oxigénio (aplicações de oxigénio de acordo com IEC 60601-1 apenas sob pedido) Nitrogénio
Características especiais	Compatível com oxigénio de acordo com DIN 1797
Meio de funcionamento	Ar comprimido de acordo com ISO 8573-1:2010 [5:3:1]
Nota sobre o meio operacional/controlo	O funcionamento lubrificado não é possível
Grau de filtração	5 µm
Humidade relativa	0 - 70 % Não condensante
Ponto de condensação da pressão	-20 oC
Frequência máx. de comutação	5 Hz
Temperatura do meio	-20 oC...60 oC
Temperatura ambiente	-20 oC...70 oC
Temperatura de armazenamento	-20 oC...70 oC
Tensão de funcionamento nominal CC	250 V
Faixa da tensão de operação CC	0 V...250 V
Consumo máx. de corrente	5 mA
Consumo de potência elétrica máx.	1 mW

<b>Característica</b>	<b>Valor</b>
Peso do produto	8 g
Material de vedações	EPDM
Material da caixa	Reforçado com PA
Material da tampa	Reforçado com PA
Observação sobre os materiais	Em conformidade com a RoHS
Dimensão da largura	17.2 mm
Dimensões L x C x A	17,2 mm x 52,1 mm x 7,2 mm
Tipo de montagem	No guia do coletor Na base de apoio
Posição de montagem	Qualquer um
Marcação CE (ver declaração de conformidade)	De acordo com a Diretiva Baixa Tensão da UE
Em conformidade com LABS	VDMA24364-B2-L
Relatório de limpeza de superfícies de acordo com a norma	ASTM G 63 ASTM G 93 ISO 15001
Biocompatibilidade de acordo com a norma	ISO 18562