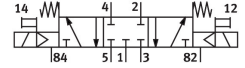
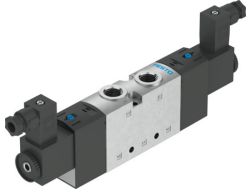


# Válvula solenoide VUVS-L25-P53C-MD-G14-F8-1C1+G

FESTO

Número de referência: 8059144



## Ficha técnica

Característica	Valor
Função da válvula	5/3 fechada
Tipo de atuação	Elétrico
Tamanho da válvula	26.5 mm
Caudal nominal normal (normalizado de acordo com a norma DIN 1343)	1200 l/min
Porta de trabalho pneumática	G1/4
Tensão de funcionamento	24 V DC
Pressão operacional	0.25 MPa...1 MPa 2.5 bar...10 bar
Construção	Bobina do pistão
Método de reposição	Mola mecânica
Certificado	c UL us - Recognized (OL)
Nível de proteção	IP65 Com conector fêmea De acordo com IEC 60529
Largura nominal	6.5 mm
Função de escape de ar	Estrangulável
Princípio de vedação	Suave
Posição de montagem	Qualquer um
Acionamento manual auxiliar	Detenção Sem detenção
Tipo de controlo	Pilotado
Conexão da alimentação de ar de piloto	Interno
Direção de fluxo	Não reversível
Sobreposição	Sobreposição positiva
Valor b	0.4
Valor C	5.2 l/sbar
Desligar tempo de comutação	42 ms
Ligar o tempo de comutação	13 ms
Tempo de transferência	26 ms
Ciclo de funcionamento	100%
Pulso de teste positivo máx. com sinal 0	2000 µs
Pulso de teste negativo máx. com sinal 1	3600 µs

<b>Característica</b>	<b>Valor</b>
Características da bobina	24V CC: 3,3W
Flutuações permissíveis da tensão	+/- 10 %
Meio de funcionamento	Ar comprimido de acordo com ISO 8573-1:2010 [7:4:4]
Nota sobre o meio operacional/controlo	A operação lubrificada é possível (no caso em que a operação lubrificada será sempre obrigatória)
Resistência à vibração	Teste à aplicação do transporte com gravidade classe 2 de acordo com FN 942017-4 e EN 60068-2-6
Resistência a choques	Teste ao choque com nível de gravidade 2 de acordo com FN 942017-5 e EN 60068-2-27
Classe de resistência à corrosão (CRC)	2 - tensão moderada da corrosão
Em conformidade com LABS	VDMA24364-B1/B2-L
Classe de sala limpa	Classe 6 de acordo com a norma ISO 14644-1
Temperatura do meio	-10 oC...60 oC
Meio de controlo	Ar comprimido de acordo com ISO 8573-1:2010 [7:4:4]
Temperatura ambiente	-10 oC...60 oC
Peso do produto	450 g
Ligação elétrica	Tipo C De acordo com EN 175301-803
Tipo de montagem	No guia do coletor Pelo orifício de passagem Alternativa:
Conexão para orifício de ventilação	Não canalizado
Conexão de escape de ar piloto 82	M5
Conexão do escape de ar piloto 84	M5
Conexão pneumática 1	G1/4
Conexão pneumática 2	G1/4
Conexão pneumática 3	G1/4
Conexão pneumática 4	G1/4
Conexão pneumática 5	G1/4
Observação sobre os materiais	Em conformidade com a RoHS
Material de vedações	HNBR NBR
Material da caixa	Alumínio fundido Envernizado
Material da calha do pistão	Liga de alumínio forjada
Material dos parafusos	Aço, galvanizado