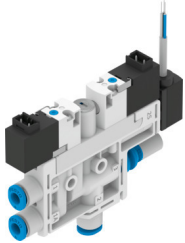


Gerador de vácuo OVEL

Número de referência: 8049045

FESTO



Ficha técnica

Característica	Valor
Largura nominal com efusor Laval	0.45 mm...0.95 mm
Posição de montagem	Qualquer um
Características do ejetor	Taxa de sucção elevada Alto nível de vácuo Padrão
Grau de filtração	40 µm
Acionamento manual auxiliar	Sem detenção
Função integrada	Impulso do ejetor elétrico Restritor de fluxo Sensor de pressão Transmissor de pressão Válvula de ligar/desligar, elétrica Filtro Silenciador aberto
Construção	Forma em T
Função do elemento de comutação	Contacto N/C ou N/O, comutável
Função da válvula	Fechado
Pressão operacional nominal	0.4 MPa 4 bar 58 psi
Faixa da tensão de operação CC	21.6 V...26.4 V
Ciclo de funcionamento	100%
Saída da alternância	PNP/NPN, comutável
Características da bobina	24V CC: 1,28W 24V CC: 1,0W
Certificado	c UL us - Listed (OL)
Marcação CE (ver declaração de conformidade)	De acordo com a Diretiva EMC da UE
Marcação UKCA (ver declaração de conformidade)	De acordo com as especificações do Reino Unido para EMV
Meio de funcionamento	Ar comprimido de acordo com ISO 8573-1:2010 [7:4:4]
Nota sobre o meio operacional/controlo	O funcionamento lubrificado não é possível
Classe de resistência à corrosão (CRC)	2 - tensão moderada da corrosão
Em conformidade com LABS	VDMA24364-B1/B2-L
Temperatura do meio	0 oC...50 oC
Nível de proteção	IP40

Característica	Valor
Temperatura ambiente	0 oC...50 oC
Peso do produto	39 g...100 g
Faixa de medição de pressão	-0.1 MPa...0.1 MPa -1 bar...1 bar -14.5 psi...14.5 psi
Conexão pneumática 1	Linha comum Para tubos de diâmetro externo 3 mm Para tubos de diâmetro externo 4 mm Para tubos de diâmetro externo 6 mm
Material roscado de conexão	POM
Observação sobre os materiais	Em conformidade com a RoHS
Material de vedações	NBR
Material do bico do coletor	POM
Material do filtro	POM
Material da caixa	Reforçado com PA
Material dos parafusos	Aço
Material do bico de jato	Liga de alumínio forjada