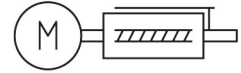
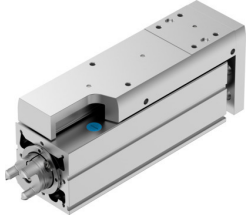


Miniguia EGSC-BS-KF-60-125-12P

Número de referência: 8048364

FESTO



Ficha técnica

Característica	Valor
Curso de trabalho	125 mm
Tamanho	60
Curso reserva	0 mm
Folga de reversão	150 µm
Diâmetro do fuso	12 mm
Passo do fuso	12 mm/r
Posição de montagem	Qualquer um
Guia	Guia do rolamento de esferas recirculante
Construção	Miniguia elétrico Com fuso de esferas
Tipo de motor	Motor de passo Servomotor
Retorno	Bloco de paragem fixo positivo Bloco de paragem fixo negativo Interruptor de referência
Tipo de fuso	Fuso de esferas
Detecção de posição	Através do sensor de proximidade
Aceleração máx.	15 m/s ²
Velocidade rotacional máx.	3000 1/min
Velocidade máxima	0.6 m/s
Precisão de repetição	±0,015 mm
Ciclo de funcionamento	100%
Classe de resistência à corrosão (CRC)	0 - Sem resistência à corrosão
Em conformidade com LABS	VDMA24364 zona III
Adequação para a produção de baterias de íões de lítio	O produto corresponde à definição dos produtos da Festo para a aplicação na produção de baterias: Não se podem utilizar metais com mais de 1% de massa em cobre, zinco ou níquel. Exceções: níquel em aços, superfícies niqueladas quimicamente, placas de circuito impresso, cabos, conectores elétricos e bobinas
Classe de sala limpa	Classe 9 de acordo com a norma ISO 14644-1
Nível de ruído	55 dB(A)
Nível de proteção	IP40
Temperatura ambiente	0 oC...50 oC
Energia de impacto nas posições finais	0.04 mJ

Característica	Valor
Observação sobre a energia de impacto nas posições finais	À velocidade máxima do curso de referência de 0,01 m/s
Rolamento fixo, classificação carga básica dinâmica	13321 N
Classificação da carga básica dinâmica do guia linear	13400 N
Classificação de carga básica dinâmica da unidade de fuso de esferas	4600 N
Torque sem carga na velocidade de deslocamento máxima	0.306 Nm
Torque sem carga na velocidade de deslocamento mínima	0.04 Nm
Força máx. Fy	4937 N
Força máx. Fz	4937 N
Fy com vida útil teórica de 100 km (apenas da perspectiva da guia)	13400 N
Fz com vida útil teórica de 100 km (apenas da perspectiva do guia)	13400 N
Mx torque máximo	20 Nm
Torque máx. My	30 Nm
Torque máx. Mz	30 Nm
Mx com vida útil teórica de 100 km (apenas da perspectiva do guia)	107 Nm
My com vida útil teórica de 100 km (apenas da perspectiva da guia)	117 Nm
Mz com vida útil teórica de 100 km (apenas da perspectiva do guia)	117 Nm
Força radial máx. no eixo do atuador	230 N
Força de alimentação máx. Fx	250 N
Valor de referência de carga útil, horizontal	25 kg
Valor guia da carga útil, vertical	25 kg
Classificação de carga básica estatística de acionamento do parafuso de esferas	8500 N
Carga nominal básica estatística da guia linear	26900 N
Momento de inércia JH por metro de curso	0.27076 kgcm ²
Momento de inércia JL por kg de carga útil	0.03648 kgcm ²
Momento de inércia JO	0.08386 kgcm ²
Alimentação constante	12 mm/r
Classificação de carga do rolamento fixo estatístico	7000 N
Vida útil de referência	5000 km
Intervalo de manutenção	Lubrificação permanente
Carga de movimento em curso de 0 mm	675 g
Mobilidade de carga adicional por curso de 10 mm	40 g
Peso do produto	2742 g
Peso básico com curso de 0 mm	1555 g
Peso adicional por curso de 10 mm	95 g
Tipo de montagem	Com rosca fêmea Com manga central Através dos acessórios Através do parafuso de parada cilíndrico
Código da interface, atuador	T42
Observação sobre os materiais	Em conformidade com a RoHS
Material da guia da calha	Aço laminado
Material do trilho do guia	Aço para rolamento de rolos
Material da caixa	Liga de alumínio anodizado forjada
Material da placa de balança	Liga de alumínio anodizado forjada
Material da biela	Aço inoxidável de liga alta
Material da calha	Liga de alumínio anodizado forjada
Material da porca do fuso	Aço para rolamento de rolos
Material do fuso	Aço para rolamento de rolos