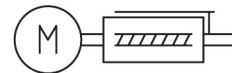
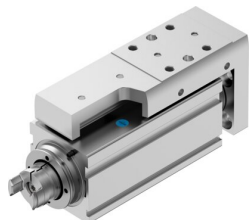


Miniguías EGSC-BS-KF-32-25-8P

Cód. do item: 8048306

FESTO



Ficha técnica

Característica	Valor
Curso de trabalho	25 mm
Tamanho	32
Curso reserva	0 mm
Folga de reversão	150 µm
Diâmetro do fuso	8 mm
Passo do fuso	8 mm/r
Posição de instalação	Indiferente
Guia	Guia com esferas recirculantes
Estrutura	Miniguia elétrico com fuso de esferas
Tipo de motor	Motor de passo Servomotor
Referenciação	Batente fixo bloco positivo Batente fixo-bloco negativo Chave de referência
Tipo de fuso	Fuso de esferas
Deteção de posição	para o sensor de proximidade
Aceleração máx.	15 m/s ²
Máx. rotação	3750 1/min
Velocidade máxima	0.5 m/s
Repetibilidade	±0,015 mm
Tempo de ativação	100%
Classe de resistência à corrosão KBK	0 - sem resistência à corrosão
Conformidade LABS	VDMA24364-Zona III
Adequação para a produção de baterias de íon de lítio	Adequado para a produção de baterias com valores reduzidos de Cu/Zn/ Ni (F1a)
Adequação da sala limpa, medida de acordo com ISO 14644-14	Classe 9, conforme ISO 14644-1
Nível de ruído	40 dB(A)
Grau de proteção	IP40
Temperatura ambiente	0 oC...50 oC
Força de impacto nas posições finais	0.01 mJ
Observação sobre força de impacto nas posições finais	Na velocidade máxima do trajeto de referência de 0,01 m/s
Resistência de carga dinâmica mancal fixo	3795 N

Característica	Valor
Resistência de carga dinâmica, guia linear	2135 N
Resistência de carga dinâmica fuso de esferas	2000 N
Torque de marcha lenta em velocidade de processo máxima	0.042 Nm
Torque de marcha lenta em velocidade de deslocamento mínima	0.025 Nm
Força máx. Fy	991 N
Força máx. Fz	991 N
Fy mediante vida útil teórica de 100 km (visão puramente orientadora)	2135 N
Fz com vida útil teórica de 100 km (consideração simples de guia)	2135 N
Torque máximo Mx	3.4 Nm
Torque máximo My	3.2 Nm
Torque máx. Mz	3.2 Nm
Mx com vida útil teórica de 100 km (consideração simples de guia)	10 Nm
My mediante vida útil teórica de 100 km (visão puramente orientadora)	7 Nm
Mz com vida útil teórica de 100 km (consideração simples de guia)	7 Nm
Força radial máxima no eixo de acionamento	75 N
Força de avanço máx. Fx	60 N
Valor de referência de carga útil, horizontal	6 kg
Valor de referência da carga útil, vertical	6 kg
Resistência de carga estática fuso de esferas	3700 N
Resistência de carga estática, guia linear	3880 N
Momento de inércia JH por metro de curso	0.04477 kgcm ²
Momento de inércia JL por kg de carga útil	0.01621 kgcm ²
Momento de inércia JO	0.00668 kgcm ²
Constante de avanço	8 mm/r
Resistência de carga estática do mancal fixo	1792 N
Vida útil de referência	5000 km
Intervalo de manutenção	Lubrificação permanente
Cargas móveis com curso de 0 mm	149 g
Suplemento de massa movida por curso de 10 mm	12 g
Peso do produto	406 g
Peso básico com curso de 0 mm	331 g
Suplemento de peso por curso de 10 mm	30 g
Tipo de fixação	Com rosca fêmea Com bucha de centragem Com acessórios com pino cilíndrico
Código da interface do atuador	v25
Indicação sobre os materiais	Conformidade RoHS
Material da guia do carro	Aço para rolamentos
Material do trilho da guia	Aço para rolamentos
Material corpo	Liga de alumínio forjado anodizado
Material da placa de adaptação	Liga de alumínio
Material da haste	Aço inoxidável de alta liga
Material do carro	Liga de alumínio forjado anodizado
Material da porca do fuso	Aço para rolamentos
Material do fuso	Aço para rolamentos