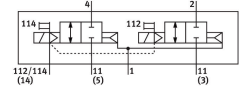


Válvula solenoide VSVA-B-T22CV-AZH-D1-1T1L

Número de referência: 8034813

FESTO



Ficha técnica

Característica	Valor
Função da válvula	2x 2/2 vias fechada, monoestável
Tipo de atuação	Elétrico
Largura	42 mm
Caudal nominal normal (normalizado de acordo com a norma DIN 1343)	1400 l/min
Porta de trabalho pneumática	Placa base, tamanho 1, de acordo com ISO 5599-2 G3/8
Tensão de funcionamento	24 V DC
Pressão operacional	-0.09 MPa...1 MPa -0.9 bar...10 bar
Construção	Bobina do pistão
Método de reposição	Mola pneumática
Certificado	c UL us - Recognized (OL)
Nível de proteção	IP65 NEMA 4
Função de escape de ar	Estrangulável Através da base de apoio individual
Princípio de vedação	Suave
Posição de montagem	Qualquer um
Acionamento manual auxiliar	Sem detenção
Tipo de controlo	Pilotado
Conexão da alimentação de ar de piloto	Externo
Direção de fluxo	Qualquer um
Indicador de estado do sinal	LED
Pressão de piloto MPa	0.3 MPa...1 MPa
Pressão do piloto	3 bar...10 bar
Taxa de fluxo da válvula	1600 l/min
Taxa de fluxo da válvula na base de apoio individual	1400 l/min
Taxa otimizada de fluxo da válvula, pneumáticamente ligada	1500 l/min
Taxa de fluxo da válvula, interligado pneumáticamente	1400 l/min
Desligar tempo de comutação	38 ms
Ligar o tempo de comutação	20 ms
Pulso de teste positivo máx. com sinal 0	1600 µs

Característica	Valor
Pulso de teste negativo máx. com sinal 1	1100 µs
Corrente nominal de recolha por bobina solenoide	60 mA até 30 ms
Características da bobina	24V CC: 1,3W
Resistência a sobretensão	2.5 kV
Nível de contaminação	3
Flutuações permissíveis da tensão	+/- 10 %
Meio de funcionamento	Ar comprimido de acordo com ISO 8573-1:2010 [7:4:4]
Nota sobre o meio operacional/controlo	A operação lubrificada é possível (no caso em que a operação lubrificada será sempre obrigatória)
Resistência à vibração	Teste à aplicação do transporte com gravidade classe 2 de acordo com FN 942017-4 e EN 60068-2-6
Resistência a choques	Teste ao choque com nível de gravidade 2 de acordo com FN 942017-5 e EN 60068-2-27
Classe de resistência à corrosão (CRC)	0 - Sem resistência à corrosão
Em conformidade com LABS	VDMA24364-B1/B2-L
Humidade relativa	0 - 90%
Temperatura ambiente	-5 oC...50 oC
Peso do produto	442 g
Ligação elétrica	Plug-in De acordo com ISO 5599-2
Tipo de montagem	Na base de apoio
Conexão de ar piloto 12/14	Base de apoio tamanho 1 de acordo com ISO 5599-2
Conexão do escape de ar piloto 82/84	Canalizado Não canalizado pela norma Alternativa:
Conexão pneumática 1	Base de apoio tamanho 1 de acordo com ISO 5599-2
Conexão pneumática 2	Base de apoio tamanho 1 de acordo com ISO 5599-2
Conexão pneumática 3	Base de apoio tamanho 1 de acordo com ISO 5599-2
Conexão pneumática 4	Base de apoio tamanho 1 de acordo com ISO 5599-2
Conexão pneumática 5	Base de apoio tamanho 1 de acordo com ISO 5599-2
Observação sobre os materiais	Em conformidade com a RoHS
Material de vedações	FPM HNBR NBR
Material da caixa	Alumínio fundido PA
Material dos parafusos	Aço, galvanizado