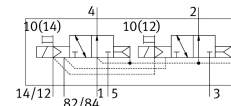
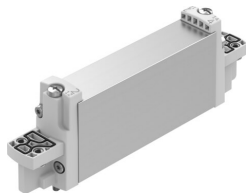


# Válvula solenoide VUVG-B18-T32U-AZ-F-P1

Cód. do item: 8033560

FESTO



## Ficha técnica

Característica	Valor
Função de válvula	2x3/2 aberta monoestável
Tipo de acionamento	elétrico
Tamanho da válvula	18 mm
Vazão nominal padrão (normalizada de acordo com a norma DIN 1343)	800 l/min
Conexão de trabalho pneumática	Flange
Pressão operacional	0.15 MPa...1 MPa 1.5 bar...10 bar
Estrutura	Válvula de comporta de êmbolo
Tipo de retorno	Mola mecânica
Certificação	c UL us - Recognized (OL)
Marca CE (ver declaração de conformidade)	conforme a diretiva EU-EMV Conforme diretiva de baixa tensão da UE em conformidade diretiva UE-RoHS
Marca UKCA (ver declaração de conformidade)	conforme regulamentação do Reino Unido para EMV conforme regulamentação RoHS, do Reino Unido conforme regulamentação do Reino Unido para equipamentos
Órgão certificador	UL MH19482
Grau de proteção	IP65 com válvula servopilotada elétrica e conector fêmea
Diâmetro nominal	5.7 mm
Função do escape	com controle de vazão
Tipo de vedação	mole
Posição de instalação	Indiferente
Tipo de comando	Servopilotado
Alimentação de ar piloto	externa
Cobertura	cobertura positiva
Pressão de controle MPa	0.15 MPa...0.8 MPa
Pressão do piloto	1.5 bar...8 bar
Tempo de comutação desligado	18 ms
Tempo de acionamento ligado	13 ms
Tempo de ativação	100%
Pulso de teste positivo máx. com sinal 0	700 µs
Pulso de teste negativo máx. com sinal 1	900 µs

Característica	Valor
Meio de operação	Ar comprimido conforme ISO 8573-1:2010 [7:4:4]
Observação sobre o meio de operação/controle	Admite operação com ar lubrificado (uso obrigatório de ar lubrificado na operação posterior)
Resistência à vibração	Teste de transporte com grau de severidade 2, segundo FN 942017-4 e EN 60068-2-6
Resistência a choques	Teste de choque com grau de severidade 2 segundo FN942017-5 e EN 60068-2-27
Classe de resistência à corrosão KBK	2 - resistência moderada à corrosão
Conformidade LABS	VDMA24364-B1/B2-L
Adequação da sala limpa, medida de acordo com ISO 14644-14	Classe 5, conforme ISO 14644-1
Temperatura do meio	-5 oC...60 oC
Temperatura ambiente	-5 oC...60 oC
Peso do produto	140 g
Conexão elétrica	via válvula servopilotada elétrica
Tipo de fixação	Em régua de conexão
Interface de servopiloto	Conforme ISO 15218
Indicação sobre os materiais	Conformidade RoHS
Material vedações	HNBR NBR
Material corpo	Liga de alumínio