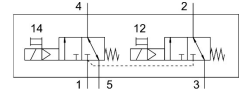


Válvula solenoide VUVG-L14-T32C-M-G18-P1

Número de referência: 8033526

FESTO



Ficha técnica

Característica	Valor
Função da válvula	2x 3/2 vias, monoestável, fechada
Tipo de atuação	Elétrico
Tamanho da válvula	14 mm
Caudal nominal normal (normalizado de acordo com a norma DIN 1343)	520 l/min...550 l/min
Porta de trabalho pneumática	G1/8
Pressão operacional	0.3 MPa...0.8 MPa 3 bar...8 bar
Construção	Bobina do pistão
Método de reposição	Mola mecânica
Certificado	c UL us - Recognized (OL)
Autoridade emissora do certificado	UL MH19482
Nível de proteção	IP65 Com válvula piloto elétrica e conector fêmea
Largura nominal	4,3 mm
Função de escape de ar	Estrangulável
Princípio de vedação	Suave
Posição de montagem	Qualquer um
Tipo de controlo	Pilotado
Conexão da alimentação de ar de piloto	Interno
Sobreposição	Sobreposição positiva
Pressão de piloto MPa	0.35 MPa...0.8 MPa
Pressão do piloto	3.5 bar...8 bar
Adequabilidade para vácuo	não
Desligar tempo de comutação	13 ms
Ligar o tempo de comutação	14 ms
Ciclo de funcionamento	100%
Pulso de teste positivo máx. com sinal 0	700 µs
Pulso de teste negativo máx. com sinal 1	900 µs
Meio de funcionamento	Ar comprimido de acordo com ISO 8573-1:2010 [7:4:4]
Nota sobre o meio operacional/controlo	A operação lubrificada é possível (no caso em que a operação lubrificada será sempre obrigatória)

Característica	Valor
Resistência à vibração	Teste à aplicação do transporte com gravidade classe 2 de acordo com FN 942017-4 e EN 60068-2-6
Resistência a choques	Teste ao choque com nível de gravidade 2 de acordo com FN 942017-5 e EN 60068-2-27
Classe de resistência à corrosão (CRC)	2 - tensão moderada da corrosão
Em conformidade com LABS	VDMA24364-B1/B2-L
Classe de sala limpa	Classe 5 de acordo com a norma ISO 14644-1
Temperatura do meio	-5 oC...60 oC
Temperatura ambiente	-5 oC...60 oC
Peso do produto	56 g
Ligação elétrica	Através da válvula piloto elétrica
Tipo de montagem	No guia do coletor Pelo orifício de passagem Alternativa:
Conexão pneumática 1	G1/8
Conexão pneumática 2	G1/8
Conexão pneumática 4	G1/8
Conexão pneumática 5	G1/8
Interface de piloto	De acordo com ISO 15218
Observação sobre os materiais	Em conformidade com a RoHS
Material de vedações	HNBR NBR
Material da caixa	Liga de alumínio forjada