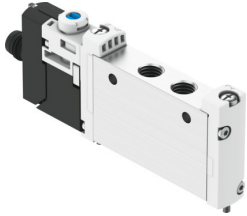


Válvula solenoide VUVG-L10-M52-MT-M7-1R8L

Número de referência: 8031485

FESTO



Ficha técnica

| Característica | Valor |
|--|--|
| Função da válvula | 5/2, monoestável |
| Tipo de atuação | Elétrico |
| Tamanho da válvula | 10 mm |
| Caudal nominal normal (normalizado de acordo com a norma DIN 1343) | 320 l/min |
| Porta de trabalho pneumática | M7 |
| Tensão de funcionamento | 24 V DC |
| Pressão operacional | 0.3 MPa...0.8 MPa 3 bar...8 bar |
| Construção | Bobina do pistão |
| Método de reposição | Mola mecânica |
| Certificado | Marca RCM c UL us - Recognized (OL) |
| Nível de proteção | IP65 Com conector fêmea |
| Largura nominal | 2.8 mm |
| Função de escape de ar | Estrangulável |
| Princípio de vedação | Suave |
| Posição de montagem | Qualquer um |
| Acionamento manual auxiliar | Detenção Sem detenção Coberto |
| Tipo de controlo | Pilotado |
| Conexão da alimentação de ar de piloto | Interno |
| Sobreposição | Sobreposição positiva |
| Pressão de piloto MPa | 0.3 MPa...0.8 MPa |
| Pressão do piloto | 3 bar...8 bar |
| Adequabilidade para vácuo | não |
| Desligar tempo de comutação | 24 ms |
| Ligar o tempo de comutação | 8 ms |
| Ciclo de funcionamento | 100% |
| Pulso de teste positivo máx. com sinal 0 | 700 µs |
| Pulso de teste negativo máx. com sinal 1 | 900 µs |
| Características da bobina | 24V CC: 1,0W |

| Característica | Valor |
|--|---|
| Flutuações permissíveis da tensão | +/- 10 % |
| Meio de funcionamento | Ar comprimido de acordo com ISO 8573-1:2010 [7:4:4] |
| Nota sobre o meio operacional/controlo | A operação lubrificada é possível (no caso em que a operação lubrificada será sempre obrigatória) |
| Resistência à vibração | Teste à aplicação do transporte com gravidade classe 2 de acordo com FN 942017-4 e EN 60068-2-6 |
| Ambiente restrito e temperatura média | -5 - 50°C Sem redução de resistência ao arranque |
| Resistência a choques | Teste ao choque com nível de gravidade 2 de acordo com FN 942017-5 e EN 60068-2-27 |
| Classe de resistência à corrosão (CRC) | 2 - tensão moderada da corrosão |
| Em conformidade com LABS | VDMA24364-B1/B2-L |
| Classe de sala limpa | Classe 5 de acordo com a norma ISO 14644-1 |
| Temperatura do meio | -5 oC...60 oC |
| Temperatura ambiente | -5 oC...60 oC |
| Peso do produto | 44 g |
| Ligação elétrica | Através da placa de ligação elétrica |
| Tipo de montagem | No guia do coletor Pelo orifício de passagem Alternativa: |
| Conexão pneumática 1 | M7 |
| Conexão pneumática 2 | M7 |
| Conexão pneumática 4 | M7 |
| Conexão pneumática 5 | M7 |
| Observação sobre os materiais | Em conformidade com a RoHS |
| Material de vedações | HNBR NBR |
| Material da caixa | Liga de alumínio forjada |