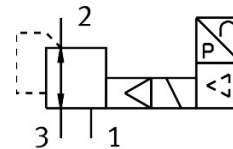


Válvula reguladora de pressão proporcional VPPM-6F-L-1-F-OL10H-LK-S1

Cód. do item: 8031109

FESTO



Ficha técnica

Característica	Valor
Dimensão nominal da ventilação	6 mm
Diâmetro nominal de exaustão	4.5 mm
Tipo de acionamento	elétrico
Tipo de vedação	mole
Posição de instalação	Indiferente
Estrutura	válvula reguladora de membrana servopilotada
Proteção contra curto-circuito	para todas as conexões elétricas
Informação de segurança	Posição de segurança VPPM: no caso de rompimento do cabo de alimentação, a pressão de saída é retida.
Proteção contra inversão de polaridade	para todas as conexões elétricas
Tipo de retorno	Mola mecânica
Tipo de comando	Servopilotado
Função de válvula	Válvula reguladora de pressão proporcional de 3 vias
Tipo de indicação	LED
Faixa de regulagem de pressão MPa	0.01 MPa...1 MPa
Faixa de regulagem de pressão	0.1 bar...10 bar
Pressão de entrada 1	0 bar...11 bar
Pressão de entrada 1 MPa	0 MPa...1.1 MPa
Máx. histerese de pressão	0.05 bar
Vazão nominal padrão (normalizada de acordo com a norma DIN 1343)	1400 l/min
Amplitude de tensão de funcionamento CC	18 V...30 V
Consumo de corrente máx.	300 mA
Tempo de ativação	100%
Consumo de potência elétrica máx.	7 W
Protocolo	I-Port IO Link
Taxa de ondulação residual	10 %
Meio de operação	Ar comprimido conforme ISO 8573-1:2010 [7:4:4] Gases inertes
Observação sobre o meio de operação/controle	Funcionamento lubrificado não admissível
Certificação	Marca RCM c UL us - Listed (OL)

Característica	Valor
Marca KC	KC-EMV
Marca CE (ver declaração de conformidade)	conforme a diretiva EU-EMV em conformidade diretiva UE-RoHS
Marca UKCA (ver declaração de conformidade)	conforme regulamentação do Reino Unido para EMV conforme regulamentação RoHS, do Reino Unido
Órgão certificador	UL E322346
Classe de resistência à corrosão KBK	2 - resistência moderada à corrosão
Conformidade LABS	VDMA24364-B1/B2-L
Temperatura do meio	10 oC...50 oC
Grau de proteção	IP65
Temperatura ambiente	0 oC...60 oC
Peso do produto	400 g
Linearidade	1 %FS
Histerese	0.5 %FS
Reprodutibilidade	0.5 %FS
Precisão total	1,25%FS
Coefficiente de temperatura	0.04 %/K
Repetibilidade FS	0.5 %
IO-Link, versão de protocolo	Device V 1.1
IO-Link, Communication mode	COM1 (4,8 kBaud), COM2 (38,4 kBaud), COM3 (230,4 kBaud)
IO-Link, Port class	A
IO-Link, largura de dados de processo OUT	2 bytes
IO-Link, largura de dados de processo IN	2 bytes
IO-Link, tempo mínimo de ciclo	0,5 ms
Tipo de fixação	alternativo: com orifício de passagem Com acessórios
Conexão pneumática 1	Placa de conexão
Conexão pneumática 2	Placa de conexão
Conexão pneumática 3	Placa de conexão
Indicação sobre os materiais	Conformidade RoHS
Material corpo	Liga de alumínio anodizado