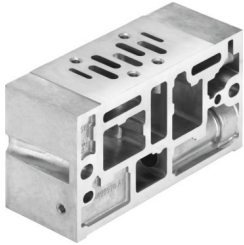


# Base de apoio do coletor VABV-S1-1SB-G38

Número de referência: 8029812

FESTO



## Ficha técnica

Característica	Valor
Largura	44 mm
Função de escape de ar	Pela placa do acelerador
De acordo com a norma	ISO 5599-1
N.º máx. de posições da válvula	1
Pressão operacional	0 MPa...1.6 MPa 0 bar...16 bar
Adequabilidade para vácuo	sim
Marcação CE (ver declaração de conformidade)	De acordo com a Diretiva Baixa Tensão da UE
Meio de funcionamento	Ar comprimido de acordo com ISO 8573-1:2010 [7:4:4]
Nota sobre o meio operacional/controlo	A operação lubrificada é possível (no caso em que a operação lubrificada será sempre obrigatória)
Classe de resistência à corrosão (CRC)	0 - Sem resistência à corrosão
Em conformidade com LABS	VDMA24364-B1/B2-L
Temperatura de armazenamento	-20 °C...60 °C
Temperatura do meio	-10 °C...50 °C
Meio de controlo	Ar comprimido de acordo com ISO 8573-1:2010 [7:4:4]
Temperatura ambiente	-10 °C...50 °C
Peso do produto	490 g
Conexão pneumática 2	G3/8
Conexão pneumática 4	G3/8
Observação sobre os materiais	Em conformidade com a RoHS
Material da base de apoio	Alumínio fundido