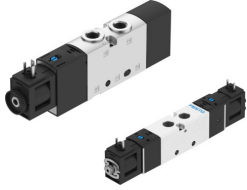


Válvula solenoide VUVS-30

Número de referência: 8022017

FESTO



Ficha técnica

Característica	Valor
Função da válvula	2x 3/2 vias, monoestável, fechada 2x 3/2 vias, aberta, monoestável 2x 3/2 vias, aberta/fechada, monoestável 3/2 vias, fechadas, monoestáveis 3/2 vias, solenoide simples, aberto Solenoide duplo, 5/2 vias 5/2, monoestável 5/3 vias, pressurizada 5/3 vias, ventilada 5/3 fechada
Tipo de atuação	Elétrico
Tamanho da válvula	31 mm
Caudal nominal normal (normalizado de acordo com a norma DIN 1343)	1500 l/min...2400 l/min
Porta de trabalho pneumática	G3/8 3/8 NPT QS-8 QS-10 QS-12 QS-5/16 QS-3/8 QS-1/2
Tensão de funcionamento	110 V AC 120 V AC 12 V DC 230 V AC 240 V AC 24 V AC 24 V DC
Pressão operacional	-0.09 MPa...1 MPa -0.9 bar...10 bar
Construção	Bobina do pistão Assento axial
Método de reposição	Mola mecânica Mola pneumática
Certificado	c UL us - Recognized (OL)
Classificação marítima	Ver certificado
Marcação CE (ver declaração de conformidade)	De acordo com a Diretiva de Proteção contra Explosões (ATEX) da UE
Certificação de proteção contra explosões fora da UE	EPL Dc (GB) EPL Gc (GB)

Característica	Valor
Marcação UKCA (ver declaração de conformidade)	De acordo com as especificações UK EX
Autoridade emissora do certificado	DNVGL-TAA000011J
Gás categoria ATEX	II 3G
Categoria poeira ATEX	II 3D
Tipo de proteção contra ignição para gás	Ex ec IIC T4 Gc X
Tipo de proteção contra ignição da explosão para poeira	Ex tc IIIC T115 °C Dc X
Ex-temperatura ambiente	-10 °C <= Ta <= +60 °C
Nível de proteção	IP65 IP67 Com conector fêmea De acordo com IEC 60529
Função de escape de ar	Estrangulável
Princípio de vedação	Suave
Posição de montagem	Qualquer um
Tipo de controlo	Pilotado
Prevenção e proteção contra explosões	Zona 2 (ATEX) Zona 2 (UKEX) Zona 22 (ATEX) Zona 22 (UKEX)
Meio de funcionamento	Ar comprimido de acordo com ISO 8573-1:2010 [7:4:4]
Nota sobre o meio operacional/controlo	A operação lubrificada é possível (no caso em que a operação lubrificada será sempre obrigatória)
Classe de resistência à corrosão (CRC)	2 - tensão moderada da corrosão
Em conformidade com LABS	VDMA24364-B1/B2-L
Classe de sala limpa	Classe 6 de acordo com a norma ISO 14644-1
Temperatura do meio	-10 oC...60 oC
Meio de controlo	Ar comprimido de acordo com ISO 8573-1:2010 [7:4:4]
Temperatura ambiente	-10 oC...60 oC
Tipo de montagem	No guia do coletor Pelo orifício de passagem Alternativa:
Conexão para orifício de ventilação	Não canalizado
Observação sobre os materiais	Em conformidade com a RoHS
Material de vedações	HNBR NBR
Material da caixa	Alumínio fundido Envernizado
Material da calha do pistão	Liga de alumínio forjada
Material dos parafusos	Aço niquelado