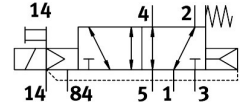
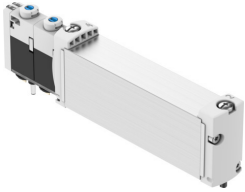


# Válvula solenoide VUVG-B18-M52-RZT-F-1T1L

Número de referência: 8004891

FESTO



## Ficha técnica

Característica	Valor
Função da válvula	5/2, monoestável
Tipo de atuação	Elétrico
Tamanho da válvula	18 mm
Caudal nominal normal (normalizado de acordo com a norma DIN 1343)	950 l/min
Porta de trabalho pneumática	Flange
Tensão de funcionamento	24 V DC
Pressão operacional	-0.09 MPa...1 MPa -0.9 bar...10 bar
Construção	Bobina do pistão
Método de reposição	Mola mecânica Mola pneumática
Certificado	c UL us - Recognized (OL)
Nível de proteção	IP65 IP67
Função de escape de ar	Estrangulável
Princípio de vedação	Suave
Posição de montagem	Qualquer um
Acionamento manual auxiliar	Detenção Sem detenção
Tipo de controle	Pilotado
Conexão da alimentação de ar de piloto	Externo
Direção de fluxo	Reversível
Sobreposição	Sobreposição indefinida
Indicador de estado do sinal	LED
Pressão de piloto MPa	0.15 MPa...0.8 MPa
Pressão do piloto	1.5 bar...8 bar
Frequência máx. de comutação	3 Hz
Desligar tempo de comutação	35 ms
Ligar o tempo de comutação	20 ms
Ciclo de funcionamento	100%
Pulso de teste positivo máx. com sinal 0	1600 µs
Pulso de teste negativo máx. com sinal 1	3000 µs

<b>Característica</b>	<b>Valor</b>
Características da bobina	22V CC: 1,0W
Flutuações permissíveis da tensão	+/- 10 %
Meio de funcionamento	Ar comprimido de acordo com ISO 8573-1:2010 [7:4:4]
Nota sobre o meio operacional/controlo	A operação lubrificada é possível (no caso em que a operação lubrificada será sempre obrigatória)
Resistência à vibração	Teste à aplicação do transporte com gravidade classe 2 de acordo com FN 942017-4 e EN 60068-2-6
Resistência a choques	Teste ao choque com nível de gravidade 2 de acordo com FN 942017-5 e EN 60068-2-27
Classe de resistência à corrosão (CRC)	2 - tensão moderada da corrosão
Em conformidade com LABS	VDMA24364-B1/B2-L
Temperatura do meio	-5 oC...60 oC
Meio de controlo	Ar comprimido de acordo com ISO 8573-1:2010 [7:4:4]
Temperatura ambiente	-5 oC...60 oC
Peso do produto	138 g
Ligação elétrica	Através da base de apoio
Tipo de montagem	No guia do coletor
Observação sobre os materiais	Em conformidade com a RoHS
Material de vedações	HNBR NBR
Material da caixa	Liga de alumínio forjada