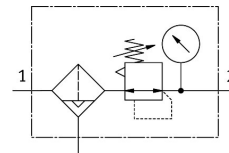


# Filtro regulador LFR-1/4-D-7-MINI-A-MPA

Cód. do item: 8002309

**FESTO**



## Ficha técnica

Característica	Valor
Tamanho	Mini
Série	D
Segurança de ativação	Manopla com retentor
Posição de instalação	Vertical +/- 5°
Grau de filtragem	40 µm
Dreno	totalmente automático
Estrutura	Filtro regulador com manômetro
Quantidade máx. de condensado	22 cm³
Copo de proteção	Cubeta de proteção metálica
Indicador óptico por pressão	com manômetro
Pressão operacional	0.2 MPa...1.2 MPa 2 bar...12 bar
Faixa de regulação de pressão	0.5 bar...7 bar
Máx. histerese de pressão	0.2 bar
Vazão nominal padrão (normalizada de acordo com a norma DIN 1343)	1500 l/min
Meio de operação	Ar comprimido, conforme ISO 8573-1:2010 [7:9:-] Gases inertes
Observação sobre o meio de operação/controle	Admite operação com ar lubrificado (uso obrigatório de ar lubrificado na operação posterior)
Classe de resistência à corrosão KBK	2 - resistência moderada à corrosão
Conformidade LABS	VDMA24364-B1/B2-L
Temperatura de armazenamento	-10 oC...60 oC
Qualidade do ar na saída	Ar comprimido, conforme ISO 8573-1:2010 [7:8:4] Gases inertes
Temperatura do meio	5 oC...60 oC
Temperatura ambiente	5 oC...60 oC
Peso do produto	460 g
Tipo de fixação	alternativo: Válvulas reguladoras de fluxo inline Com acessórios
Conexão pneumática 1	G1/4
Conexão pneumática 2	G1/4
Indicação sobre os materiais	Conformidade RoHS

Característica	Valor
Material corpo	Zinco fundido
Material do copo	PC