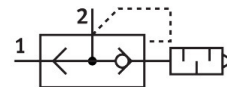


Válvula de escape rápido SEU-3/8

Número de referência: 6755

FESTO



Ficha técnica

Característica	Valor
Função da válvula	Escape rápido
Seleção da função adicional	Com silenciador
Conexão pneumática 1	G3/8
Conexão pneumática 2	G3/8
Tipo de montagem	Aparafusar
Taxa de fluxo nominal padrão do escape de ar 6->5 bar	2280 l/min
Taxa de fluxo padrão de escape 6-> 0 bar	4680 l/min
Pressurização da taxa de fluxo nominal padrão 6->5 bar	2880 l/min
Pressão operacional	0.2 bar...10 bar
Temperatura ambiente	-20 oC...75 oC
Material da caixa	Alumínio fundido
Meio de funcionamento	Ar comprimido de acordo com ISO 8573-1:2010 [7:--]
Largura nominal	11 mm
Posição de montagem	Qualquer um
Nota sobre o meio operacional/controlo	A operação lubrificada é possível (no caso em que a operação lubrificada será sempre obrigatória)
Em conformidade com LABS	VDMA24364-B1/B2-L
Temperatura do meio	-20 oC...75 oC
Nível de ruído	83 dB(A)
Peso do produto	160 g
Material de vedações	NBR