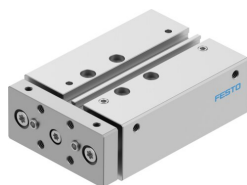


# Cilindro com guia integrada DFM-16-30-B-PPV-A-KF

Cód. do item: 609347

FESTO



## Ficha técnica

| Característica   | Valor  |
|--|--|
| Curso  | 30 mm  |
| Diâmetro do êmbolo   | 16 mm  |
| Modo de operação da unidade de acionamento                 | Elemento de fixação  |
| Amortecimento  | amortecimento pneumático, ajustável de ambos os lados  |
| Posição de instalação                                      | Indiferente  |
| Guia   | Guia com esferas recirculantes   |
| Estrutura  | Guia   |
| Detecção de posição  | para o sensor de proximidade   |
| Pressão operacional  | 0.2 MPa...1 MPa  |
| Funcionamento  | de dupla ação  |
| Meio de operação   | Ar comprimido conforme ISO 8573-1:2010 [7:4:4]   |
| Observação sobre o meio de operação/control                | Admite operação com ar lubrificado (uso obrigatório de ar lubrificado na operação posterior) |
| Classe de resistência à corrosão KBK                       | 0 - sem resistência à corrosão   |
| Conformidade LABS  | VDMA24364-B1/B2-L  |
| Adequação da sala limpa, medida de acordo com ISO 14644-14 | Classe 6, conforme ISO 14644-1   |
| Temperatura ambiente                                       | -5 oC...60 oC  |
| Força de impacto nas posições finais                       | 0.15 J   |
| Força teórica a 6 bar, retorno                             | 104 N  |
| Força teórica a 6 bar, avanço                              | 121 N  |
| Conexões alternativas                                      | Ver símbolo do produto   |
| Conexão pneumática   | M5   |
| Material da tampa  | Liga de alumínio   |
| Material vedações  | NBR  |
| Material corpo   | Liga de alumínio   |
| Material da haste  | Aço inoxidável de alta liga  |