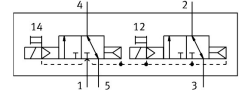
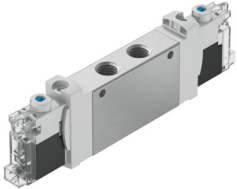


# Válvula solenoide VUVG-LK14-T32C-AT-G18-1H2L-W1-S

Número de referência: 589286

FESTO



## Ficha técnica

Característica	Valor
Função da válvula	2x 3/2 vias, monoestável, fechada
Tipo de atuação	Elétrico
Tamanho da válvula	14 mm
Caudal nominal normal (normalizado de acordo com a norma DIN 1343)	570 l/min
Porta de trabalho pneumática	G1/8
Tensão de funcionamento	24 V DC
Pressão operacional	0.15 MPa...0.7 MPa 1.5 bar...7 bar
Construção	Separador do pistão com anel vedante
Método de reposição	Mola pneumática
Certificado	c UL us - Recognized (OL)
Autoridade emissora do certificado	UL MH19482
Nível de proteção	IP40
Função de escape de ar	Estrangulável
Princípio de vedação	Suave
Posição de montagem	Qualquer um
Acionamento manual auxiliar	Detenção Sem detenção
Tipo de controlo	Pilotado
Conexão da alimentação de ar de piloto	Interno
Direção de fluxo	Não reversível
Sobreposição	Sobreposição positiva
Indicador de estado do sinal	LED
Frequência máx. de comutação	2 Hz
Desligar tempo de comutação	20 ms
Ligar o tempo de comutação	13 ms
Ciclo de funcionamento	100%
Pulso de teste positivo máx. com sinal 0	1600 µs
Pulso de teste negativo máx. com sinal 1	3000 µs
Características da bobina	24V CC: 0,8W
Flutuações permissíveis da tensão	+/- 10 %
Meio de funcionamento	Ar comprimido de acordo com ISO 8573-1:2010 [7:4:4]

<b>Característica</b>	<b>Valor</b>
Nota sobre o meio operacional/controlo	A operação lubrificada é possível (no caso em que a operação lubrificada será sempre obrigatória)
Resistência à vibração	Teste à aplicação do transporte com gravidade classe 1 de acordo com FN 942017-4 e EN 60068-2-6
Resistência a choques	Teste ao choque com nível de gravidade 1 de acordo com FN 942017-5 e EN 60068-2-27
Classe de resistência à corrosão (CRC)	0 - Sem resistência à corrosão
Em conformidade com LABS	VDMA24364 zona III
Temperatura do meio	-5 oC...50 oC
Meio de controle	Ar comprimido de acordo com ISO 8573-1:2010 [7:4:4]
Temperatura ambiente	-5 oC...50 oC
Peso do produto	50 g
Ligação elétrica	2 fios 2x fios simples Extremidade aberta
Tipo de montagem	No guia do coletor Pelo orifício de passagem
Conexão pneumática 2	G1/8
Conexão pneumática 4	G1/8
Observação sobre os materiais	Em conformidade com a RoHS
Material de vedações	HNBR NBR
Material da caixa	Liga de alumínio forjada