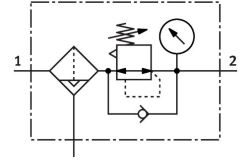


# Unidade de filtro e regulador MS6-LFR-1/2-D7-C-R-V-RG-AS

Número de referência: 583193

FESTO



## Ficha técnica

Característica	Valor
Tamanho	6
Série	MS
Bloqueio do atuador	Botão rotativo com retenção pode ser fechada com acessórios
Posição de montagem	Vertical +/-5°
Grau de filtração	5 µm
Drenagem do condensador	Completamente automático Manual, sem retenção
Construção	Regulador de pressão com manómetro
Volume de condensado máx.	38 ml
Função do controlador	Pressão de saída constante Com escape secundário
Proteção da bacia	Proteção da bacia plástica
Nível de separação do condensado	75 %
Indicador de pressão	Escala vermelhos-verdes
Pressão operacional	0.2 MPa...1.2 MPa 2 bar...12 bar
Taxa de regulação da pressão	0.5 bar...12 bar
Histerese de pressão máx.	0.025 MPa 0.25 bar 3.625 psi
Caudal nominal normal (normalizado de acordo com a norma DIN 1343)	4000 l/min
Meio de funcionamento	Ar comprimido de acordo com ISO 8573-1:2010 [7:4:-] Gases inertes
Classe de resistência à corrosão (CRC)	2 - tensão moderada da corrosão
Em conformidade com LABS	VDMA24364-B1/B2-L
Temperatura de armazenamento	-10 oC...60 oC
Alimentação segura	Ver informação complementar do material
Qualidade do ar na saída	Ar comprimido de acordo com ISO 8573-1:2010 [6:4:4]
Temperatura do meio	-10 oC...60 oC
Temperatura ambiente	-10 oC...60 oC
Tamanho dos poros	5 µm
Peso do produto	875 g

<b>Característica</b>	<b>Valor</b>
Tipo de montagem	Montagem do painel frontal Instalação em linha Através dos acessórios Alternativa:
Conexão pneumática 1	G1/2
Conexão pneumática 2	G1/2
Observação sobre os materiais	Em conformidade com a RoHS
Material do painel do operador	PA POM
Material de vedações	NBR
Material do filtro	PE
Material da caixa	Alumínio fundido
Material do diafragma	NBR
Material do copo	PC
Material da placa de separação	POM