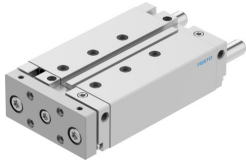


Atuador guiado DFM-32-100-B-PPV-A-GF

Número de referência: 578878

FESTO



Ficha técnica

Característica	Valor
Curso	100 mm
Diâmetro do pistão	32 mm
Modo operacional do eixo motor	Rótula de engate
Amortecimento	Amortecimento pneumático, ajustável em ambas as extremidades
Posição de montagem	Qualquer um
Guia	Guia do mancal liso
Construção	Guia
Detecção de posição	Através do sensor de proximidade
Pressão operacional	0.15 MPa...1 MPa 1.5 bar...10 bar
Modo de funcionamento	Dupla ação
Meio de funcionamento	Ar comprimido de acordo com ISO 8573-1:2010 [7:4:4]
Nota sobre o meio operacional/controlo	A operação lubrificada é possível (no caso em que a operação lubrificada será sempre obrigatória)
Classe de resistência à corrosão (CRC)	2 - tensão moderada da corrosão
Em conformidade com LABS	VDMA24364-B1/B2-L
Classe de sala limpa	Classe 7 de acordo com a norma ISO 14644-1
Temperatura ambiente	-20 °C...80 °C
Energia de impacto nas posições finais	0.4 J
Força teórica em 6 bar, retração	415 N
Força teórica em 6 bar, avanço	482 N
Conexões alternativas	Ver desenho do produto
Conexão pneumática	G1/8
Observação sobre os materiais	Em conformidade com a RoHS
Material da tampa	Liga de alumínio forjada
Material de vedações	NBR
Material da caixa	Liga de alumínio forjada
Material da biela	Aço inoxidável de liga alta