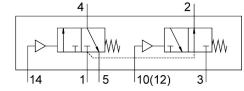


Válvula pneumática VUWS-LT20-T32H-M-G18

Número de referência: 577531

FESTO



Ficha técnica

Característica	Valor
Função da válvula	2x 3/2 vias, aberta/fechada, monoestável
Tipo de atuação	Pneumático
Tamanho da válvula	21 mm
Caudal nominal normal (normalizado de acordo com a norma DIN 1343)	600 l/min
Porta de trabalho pneumática	G1/8
Pressão operacional	-0.09 MPa...1 MPa -0.9 bar...10 bar
Construção	Assento axial
Método de reposição	Mola mecânica
Certificado	c UL us - Recognized (OL)
Largura nominal	5.2 mm
Função de escape de ar	Estrangulável
Princípio de vedação	Suave
Posição de montagem	Qualquer um
Acionamento manual auxiliar	Nenhum
Tipo de controlo	Direto
Conexão da alimentação de ar de piloto	Interno
Direção de fluxo	Não reversível
Sobreposição	Sobreposição negativa
Pressão de piloto MPa	0.15 MPa...1 MPa
Pressão do piloto	1.5 bar...10 bar
Desligar tempo de comutação	19 ms
Ligar o tempo de comutação	6 ms
Prevenção e proteção contra explosões	Considerar as informações na certificação Zona 1 (ATEX) Zona 2 (ATEX) Zona 21 (ATEX) Zona 22 (ATEX)
Meio de funcionamento	Ar comprimido de acordo com ISO 8573-1:2010 [7:4:4]
Nota sobre o meio operacional/controlo	A operação lubrificada é possível (no caso em que a operação lubrificada será sempre obrigatória)
Resistência à vibração	Teste à aplicação do transporte com gravidade classe 2 de acordo com FN 942017-4 e EN 60068-2-6

Característica	Valor
Resistência a choques	Teste ao choque com nível de gravidade 2 de acordo com FN 942017-5 e EN 60068-2-27
Classe de resistência à corrosão (CRC)	2 - tensão moderada da corrosão
Em conformidade com LABS	VDMA24364-B1/B2-L
Classe de sala limpa	Classe 6 de acordo com a norma ISO 14644-1
Temperatura do meio	-10 oC...60 oC
Meio de controlo	Ar comprimido de acordo com ISO 8573-1:2010 [7:4:4]
Temperatura ambiente	-5 oC...60 oC
Peso do produto	190 g
Tipo de montagem	No guia do coletor Pelo orifício de passagem Alternativa:
Conexão para orifício de ventilação	Não canalizado
Conexão de ar de piloto 10	M5
Conexão de ar piloto 14	M5
Conexão pneumática 1	G1/8
Conexão pneumática 2	G1/8
Conexão pneumática 3	G1/8
Observação sobre os materiais	Em conformidade com a RoHS
Material de vedações	HNBR NBR TPE-U(PU)
Material da caixa	Alumínio fundido Envernizado
Material dos parafusos	Aço, galvanizado