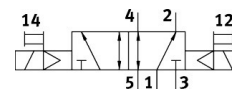
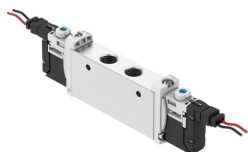


Válvula solenoide VUVG-L14-B52-T-G18-1H2L-W1

Número de referência: 577319

FESTO



Ficha técnica

Característica	Valor
Função da válvula	Solenóide duplo, 5/2 vias
Tipo de atuação	Elétrico
Tamanho da válvula	14 mm
Caudal nominal normal (normalizado de acordo com a norma DIN 1343)	700 l/min...780 l/min
Porta de trabalho pneumática	G1/8
Tensão de funcionamento	24 V DC
Pressão operacional	0.15 MPa...0.8 MPa 1.5 bar...8 bar
Construção	Bobina do pistão
Certificado	Marca RCM c UL us - Recognized (OL)
Nível de proteção	IP40 Com conector fêmea
Largura nominal	5.6 mm
Função de escape de ar	Estrangulável
Princípio de vedação	Suave
Posição de montagem	Qualquer um
Acionamento manual auxiliar	Detenção Sem detenção Coberto
Tipo de controle	Pilotado
Conexão da alimentação de ar de piloto	Interno
Sobreposição	Sobreposição positiva
Pressão de piloto MPa	0.15 MPa...0.8 MPa
Pressão do piloto	1.5 bar...8 bar
Adequabilidade para vácuo	não
Tempo de transferência	8 ms
Ciclo de funcionamento	100%
Pulso de teste positivo máx. com sinal 0	700 µs
Pulso de teste negativo máx. com sinal 1	900 µs
Características da bobina	24V CC: 1,0W
Flutuações permissíveis da tensão	+/- 10 %
Meio de funcionamento	Ar comprimido de acordo com ISO 8573-1:2010 [7:4:4]

Característica	Valor
Nota sobre o meio operacional/controlo	A operação lubrificada é possível (no caso em que a operação lubrificada será sempre obrigatória)
Resistência à vibração	Teste à aplicação do transporte com gravidade classe 2 de acordo com FN 942017-4 e EN 60068-2-6
Ambiente restrito e temperatura média	-5 - 50°C Sem redução de resistência ao arranque
Resistência a choques	Teste ao choque com nível de gravidade 2 de acordo com FN 942017-5 e EN 60068-2-27
Classe de resistência à corrosão (CRC)	2 - tensão moderada da corrosão
Em conformidade com LABS	VDMA24364-B1/B2-L
Classe de sala limpa	Classe 5 de acordo com a norma ISO 14644-1
Temperatura do meio	-5 oC...60 oC
Temperatura ambiente	-5 oC...60 oC
Peso do produto	89 g
Ligação elétrica	Através da placa de ligação elétrica
Tipo de montagem	No guia do coletor Pelo orifício de passagem Alternativa:
Conexão pneumática 1	G1/8
Conexão pneumática 2	G1/8
Conexão pneumática 3	G1/8
Conexão pneumática 4	G1/8
Conexão pneumática 5	G1/8
Observação sobre os materiais	Em conformidade com a RoHS
Material de vedações	HNBR NBR
Material da caixa	Liga de alumínio forjada