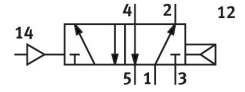
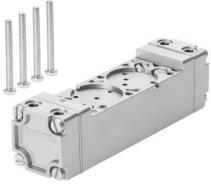


Válvula básica C-5/2-1/4

Número de referência: 5750

FESTO



Ficha técnica

Característica	Valor
Caudal nominal normal (normalizado de acordo com a norma DIN 1343)	1400 l/min
Pressão operacional	1 bar...10 bar
Largura nominal	6.5 mm
Posição de montagem	Qualquer um
Acionamento manual auxiliar	Sem detenção
Pressão do piloto	2 bar...10 bar
Frequência máx. de comutação	40 Hz
Desligar tempo de comutação	28 ms
Ligar o tempo de comutação	24 ms
Meio de funcionamento	Ar comprimido de acordo com ISO 8573-1:2010 [7:4:4]
Nota sobre o meio operacional/controlo	A operação lubrificada é possível (no caso em que a operação lubrificada será sempre obrigatória)
Em conformidade com LABS	VDMA24364 zona III
Temperatura do meio	-10 °C...60 °C
Tipo de montagem	Na base de apoio
Porta de ar de piloto 12	G1/8
Conexão de ar piloto 14	G1/8
Conexão pneumática 1	G1/4
Conexão pneumática 2	G1/4
Conexão pneumática 3	G1/4
Conexão pneumática 4	G1/4
Conexão pneumática 5	G1/4
Material de vedações	NBR
Material da caixa	Liga de alumínio forjada
Material do diafragma	PUR