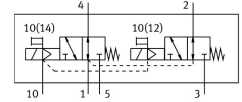
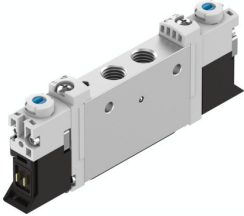


# Válvula solenoide VUVG-L10-T32U-MZT-M7-1P3

Número de referência: 574361

FESTO



## Ficha técnica

| Característica   | Valor                                  |
|--|--|
| Função da válvula  | 2x 3/2 vias, aberta, monoestável       |
| Tipo de atuação  | Elétrico                               |
| Tamanho da válvula   | 10 mm                                  |
| Caudal nominal normal (normalizado de acordo com a norma DIN 1343) | 155 l/min                              |
| Porta de trabalho pneumática                                       | M7                                     |
| Tensão de funcionamento  | 24 V DC                                |
| Pressão operacional  | -0.09 MPa...1 MPa<br>-0.9 bar...10 bar |
| Construção   | Bobina do pistão                       |
| Método de reposição  | Mola mecânica                          |
| Certificado  | Marca RCM<br>c UL us - Recognized (OL) |
| Nível de proteção  | IP40<br>IP65<br>Com conector fêmea     |
| Largura nominal  | 1.9 mm                                 |
| Função de escape de ar   | Estrangulável                          |
| Princípio de vedação   | Suave                                  |
| Posição de montagem  | Qualquer um                            |
| Acionamento manual auxiliar  | Detenção<br>Sem detenção<br>Coberto    |
| Tipo de controle   | Pilotado                               |
| Conexão da alimentação de ar de piloto                             | Externo                                |
| Sobreposição   | Sobreposição positiva                  |
| Pressão de piloto MPa  | 0.2 MPa...0.8 MPa                      |
| Pressão do piloto  | 2 bar...8 bar                          |
| Adequabilidade para vácuo  | sim                                    |
| Desligar tempo de comutação  | 11 ms                                  |
| Ligar o tempo de comutação   | 8 ms                                   |
| Ciclo de funcionamento   | 100%                                   |
| Pulso de teste positivo máx. com sinal 0                           | 700 µs                                 |
| Pulso de teste negativo máx. com sinal 1                           | 900 µs                                 |

| <b>Característica</b>                  | <b>Valor</b>  |
|--|---|
| Características da bobina              | 24V CC: 1,0W<br>24V CC: fase de baixa corrente 0,3W, fase de alta corrente 1,0W                   |
| Flutuações permissíveis da tensão      | +/- 10 %  |
| Meio de funcionamento                  | Ar comprimido de acordo com ISO 8573-1:2010 [7:4:4]   |
| Nota sobre o meio operacional/controlo | A operação lubrificada é possível (no caso em que a operação lubrificada será sempre obrigatória) |
| Resistência à vibração                 | Teste à aplicação do transporte com gravidade classe 2 de acordo com FN 942017-4 e EN 60068-2-6   |
| Ambiente restrito e temperatura média  | -5 - 50°C<br>Sem redução de resistência ao arranque   |
| Resistência a choques                  | Teste ao choque com nível de gravidade 2 de acordo com FN 942017-5 e EN 60068-2-27                |
| Classe de resistência à corrosão (CRC) | 2 - tensão moderada da corrosão   |
| Em conformidade com LABS               | VDMA24364-B1/B2-L   |
| Classe de sala limpa                   | Classe 5 de acordo com a norma ISO 14644-1  |
| Temperatura do meio                    | -5 oC...60 oC   |
| Meio de controlo                       | Ar comprimido de acordo com ISO 8573-1:2010 [7:4:4]   |
| Temperatura ambiente                   | -5 oC...60 oC   |
| Peso do produto                        | 54 g  |
| Ligação elétrica                       | Através da placa de ligação elétrica  |
| Tipo de montagem                       | No guia do coletor<br>Pelo orifício de passagem<br>Alternativa:                                   |
| Conexão de ar piloto 12/14             | M3  |
| Conexão pneumática 1                   | M7  |
| Conexão pneumática 2                   | M7  |
| Conexão pneumática 4                   | M7  |
| Conexão pneumática 5                   | M7  |
| Observação sobre os materiais          | Em conformidade com a RoHS  |
| Material de vedações                   | HNBR<br>NBR   |
| Material da caixa                      | Liga de alumínio forjada  |