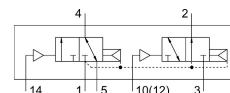


Válvula pneumática VUWG-L14-T32H-A-G18

Número de referência: 573831

FESTO



Ficha técnica

Característica	Valor
Função da válvula	2x 3/2 vias, aberta/fechada, monoestável
Tipo de atuação	Pneumático
Tamanho da válvula	14 mm
Caudal nominal normal (normalizado de acordo com a norma DIN 1343)	650 l/min
Porta de trabalho pneumática	G1/8
Pressão operacional	1.5 bar...10 bar
Construção	Bobina do pistão
Método de reposição	Mola pneumática
Dimensão da largura	16 mm
Função de escape de ar	Estrangulável
Princípio de vedação	Suave
Posição de montagem	Qualquer um
Acionamento manual auxiliar	Nenhum
Tipo de controlo	Direto
Direção de fluxo	Reversível com restrições
Sobreposição	Sobreposição positiva
Pressão do piloto	1.5 bar...10 bar
Adequabilidade para vácuo	não
Desligar tempo de comutação	19 ms
Ligar o tempo de comutação	6 ms
Meio de funcionamento	Ar comprimido de acordo com ISO 8573-1:2010 [7:4:4]
Nota sobre o meio operacional/controlo	A operação lubrificada é possível (no caso em que a operação lubrificada será sempre obrigatória)
Classe de resistência à corrosão (CRC)	2 - tensão moderada da corrosão
Em conformidade com LABS	VDMA24364-B1/B2-L
Classe de sala limpa	Classe 5 de acordo com a norma ISO 14644-1
Temperatura do meio	-5 oC...50 oC
Meio de controlo	Ar comprimido de acordo com ISO 8573-1:2010 [7:4:4]
Temperatura ambiente	-5 oC...60 oC
Peso do produto	81 g

Característica	Valor
Tipo de montagem	No guia PR Pelo orifício de passagem Alternativa:
Porta de ar de piloto 12	M5
Conexão de ar piloto 14	M5
Conexão pneumática 1	G1/8
Conexão pneumática 2	G1/8
Conexão pneumática 3	G1/8
Conexão pneumática 4	G1/8
Conexão pneumática 5	G1/8
Observação sobre os materiais	Em conformidade com a RoHS
Material de vedações	HNBR NBR
Material da caixa	Alumínio Anodizado