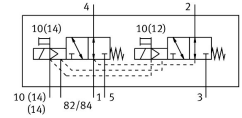
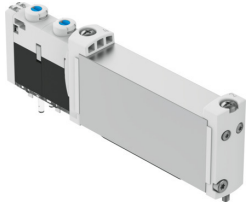


Válvula solenoide VUVG-B14-T32U-MZT-F-1T1L

Número de referência: 573480

FESTO



Ficha técnica

| Característica | Valor |
|--|--|
| Função da válvula | 2x 3/2 vias, aberta, monoestável |
| Tipo de atuação | Elétrico |
| Tamanho da válvula | 14 mm |
| Caudal nominal normal (normalizado de acordo com a norma DIN 1343) | 440 l/min |
| Porta de trabalho pneumática | Flange |
| Tensão de funcionamento | 24 V DC |
| Pressão operacional | -0.09 MPa...1 MPa -0.9 bar...10 bar |
| Construção | Bobina do pistão |
| Método de reposição | Mola mecânica |
| Certificado | c UL us - Recognized (OL) |
| Nível de proteção | IP65 IP67 |
| Função de escape de ar | Estrangulável |
| Princípio de vedação | Suave |
| Posição de montagem | Qualquer um |
| Acionamento manual auxiliar | Detenção Sem detenção |
| Tipo de controle | Pilotado |
| Conexão da alimentação de ar de piloto | Externo |
| Direção de fluxo | Reversível |
| Sobreposição | Sobreposição positiva |
| Indicador de estado do sinal | LED |
| Pressão de piloto MPa | 0.2 MPa...0.8 MPa |
| Pressão do piloto | 2 bar...8 bar |
| Frequência máx. de comutação | 3 Hz |
| Desligar tempo de comutação | 21 ms |
| Ligar o tempo de comutação | 13 ms |
| Ciclo de funcionamento | 100% |
| Pulso de teste positivo máx. com sinal 0 | 1600 µs |
| Pulso de teste negativo máx. com sinal 1 | 3000 µs |
| Características da bobina | 22V CC: 1,0W |

| Característica | Valor |
|--|---|
| Flutuações permissíveis da tensão | +/- 10 % |
| Meio de funcionamento | Ar comprimido de acordo com ISO 8573-1:2010 [7:4:4] |
| Nota sobre o meio operacional/controlo | A operação lubrificada é possível (no caso em que a operação lubrificada será sempre obrigatória) |
| Resistência à vibração | Teste à aplicação do transporte com gravidade classe 2 de acordo com FN 942017-4 e EN 60068-2-6 |
| Resistência a choques | Teste ao choque com nível de gravidade 2 de acordo com FN 942017-5 e EN 60068-2-27 |
| Classe de resistência à corrosão (CRC) | 2 - tensão moderada da corrosão |
| Em conformidade com LABS | VDMA24364-B1/B2-L |
| Temperatura do meio | -5 oC...60 oC |
| Meio de controlo | Ar comprimido de acordo com ISO 8573-1:2010 [7:4:4] |
| Temperatura ambiente | -5 oC...60 oC |
| Peso do produto | 100 g |
| Ligação elétrica | Através da base de apoio |
| Tipo de montagem | No guia do coletor |
| Observação sobre os materiais | Em conformidade com a RoHS |
| Material de vedações | HNBR NBR |
| Material da caixa | Liga de alumínio forjada |