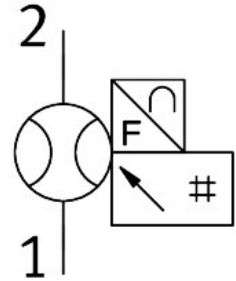


Sensor de fluxo SFAM-90-15000L-M-2SV-M12

Número de referência: 573351

FESTO



Ficha técnica

Característica	Valor
Certificado	Marca RCM c UL us - Recognized (OL)
Marcação CE (ver declaração de conformidade)	De acordo com a Diretiva EMC da UE De acordo com a diretiva RoHS da UE
Marcação UKCA (ver declaração de conformidade)	De acordo com as especificações do Reino Unido para EMV De acordo com as especificações da RoHS do Reino Unido
Autoridade emissora do certificado	UL E322346
Observação sobre os materiais	Em conformidade com a RoHS
Variável de medição	Volume Taxa de fluxo volumétrico
Direção de fluxo	Unidirecional Da esquerda para a direita
Princípio de medição	Térmico
Método de medição	Heat Loss
Valor inicial da faixa de medição do fluxo	150 l/min
Valor final da faixa de medição do fluxo	15000 l/min
Pressão operacional	1.6 MPa 16 bar 232 psi
Pressão de sobrecarga	2 MPa 20 bar 290 psi
Meio de funcionamento	Ar comprimido de acordo com ISO 8573-1:2010 [7:4:4] Nitrogénio
Temperatura do meio	0 oC...50 oC
Temperatura ambiente	0 oC...50 oC
Temperatura nominal	23 oC
Precisão da taxa de fluxo	± (3% o.m.v. + 0,3% FS)
Precisão da repetição do ponto zero em ± %FS	0,2 %FS
Faixa de precisão de repetição em ± %FS	0,8 %FS
Margem do coeficiente de temperatura em ± %FS/K	Tipic. 0,1%FS/K

Característica	Valor
Faixa de influência de pressão em \pm %FS/bar	0.5 %FS/b
Saída da alternância	2 x PNP ou 2 x NPN, comutável
Função de comutação	Comparador de janela ou comparador do valor limite, ajustável
Função do elemento de comutação	Contacto N/C ou N/O, comutável
Corrente de saída máx.	100 mA
Saída analógica	0 - 10V
Curva característica de fluxo, valor inicial	0 l/min
Curva característica do fluxo, valor final	15000 l/min
Valor de arranque da curva característica de saída	0 V
Valor final da curva característica de saída	10 V
Resistência de carga mín. da saída de tensão	10 kOhm
Proteção contra curto-circuito	sim
Proteção contra sobrecarga	Presente
Faixa da tensão de operação CC	15 V...30 V
Proteção contra inversão da polaridade	Para todas as conexões elétricas
Ligação elétrica 1, tipo de conexão	Conectores
Ligação elétrica 1, tecnologia de conexão	M12 x 1, programado com A de acordo com EN 61076-2-101
Conexão elétrica 1, número de pinos/fios	5
Ligação elétrica 1, tipo de montagem	Trava do parafuso
Conexão elétrica 1, tipo de montagem compatível	Compatível com fixação por meio de parafuso giratório
Comprimento máx. da linha	30 m
Tipo de montagem	Na unidade de serviço
Posição de montagem	Horizontal
Conexão pneumática	Módulo do coletor
Peso do produto	1500 g
Material da caixa	Alumínio fundido Reforçado com PA
Tipo de ecrã	Multicores, LCD iluminado
Unidades apresentáveis	l l/min m ³ scf scfm
Opções de configuração	Teach-In Através do ecrã e de botões de pressão
Proteção contra manipulação	Código PIN
Faixa de ajuste do valor limite	1 %...100 %
Faixa de configuração de histerese	0 %...90 %
Nível de proteção	IP65
Queda da pressão	200 mbar
Classe de proteção	III
Classe de resistência à corrosão (CRC)	2 - tensão moderada da corrosão
Em conformidade com LABS	VDMA24364-B1/B2-L