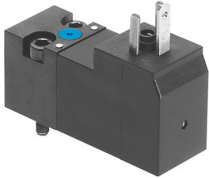


Válvula solenoide VSCS-B-M32-MD-WA-3AC1

Número de referência: 571065

FESTO



Ficha técnica

Característica	Valor
Função da válvula	3/2 vias, fechadas, monoestáveis
Tipo de atuação	Elétrico
Largura	15 mm
Caudal nominal normal (normalizado de acordo com a norma DIN 1343)	18 l/min
Porta de trabalho pneumática	Placa base, tamanho 15 mm, de acordo com ISO 15218
Tensão de funcionamento	230 V AC
Pressão operacional	0 MPa...1 MPa 0 bar...10 bar 0 psi...145 psi
Método de reposição	Mola mecânica
Marcação CE (ver declaração de conformidade)	De acordo com a Diretiva Baixa Tensão da UE
Marcação UKCA (ver declaração de conformidade)	de acordo com a normativa do Reino Unido para o material elétrico
Nível de proteção	IP65
Princípio de vedação	Suave
Posição de montagem	Qualquer um
De acordo com a norma	ISO 15218
Acionamento manual auxiliar	Detenção Sem detenção
Tipo de controlo	Direto
Direção de fluxo	Não reversível
Sobreposição	Sobreposição negativa
Observação sobre o procedimento de verificação forçado	Comutação de frequência pelo menos uma vez por semana
Desligar tempo de comutação	6 ms
Ligar o tempo de comutação	6 ms
Ciclo de funcionamento	100%
Características da bobina	230V CA: 50/60 Hz, potência de tração 2,9 VA, resistência ao arranque 2,1 VA
Flutuações permissíveis da tensão	-15% / +10%
Meio de funcionamento	Ar comprimido de acordo com ISO 8573-1:2010 [7:4:4]
Nota sobre o meio operacional/controlo	A operação lubrificada é possível (no caso em que a operação lubrificada será sempre obrigatória)
Resistência à vibração	Teste à aplicação do transporte com gravidade classe 2 de acordo com FN 942017-4 e EN 60068-2-6

Característica	Valor
Resistência a choques	Teste ao choque com nível de gravidade 2 de acordo com FN 942017-5 e EN 60068-2-27
Classe de resistência à corrosão (CRC)	2 - tensão moderada da corrosão
Em conformidade com LABS	VDMA24364-C1-L
Temperatura do meio	-10 oC...50 oC
Temperatura ambiente	-10 oC...50 oC
Ligação elétrica	Tipo C De acordo com EN 175301-803
Conexão pneumática 1	Base de apoio
Conexão pneumática 2	Base de apoio
Conexão pneumática 3	Base de apoio
Observação sobre os materiais	Em conformidade com a RoHS
Material de vedações	NBR