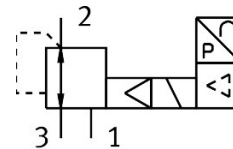


Válvula reguladora de pressão proporcional VPPX-8L-L-1-G14-0L10H-S1

Cód. do item: 570969

FESTO



Ficha técnica

Característica	Valor
Dimensão nominal da ventilação	8 mm
Diâmetro nominal de exaustão	7 mm
Tipo de acionamento	elétrico
Tipo de vedação	mole
Posição de instalação	Indiferente
Estrutura	válvula reguladora de membrana servopilotada
Proteção contra curto-circuito	para todas as conexões elétricas
Informação de segurança	Posição de segurança VPPX: em caso de rompimento do cabo de alimentação, a pressão de saída é retida.
Proteção contra inversão de polaridade	para todas as conexões elétricas
Tipo de retorno	Mola mecânica
Tipo de comando	Servopilotado
Função de válvula	Válvula reguladora de pressão proporcional de 3 vias
Tipo de indicação	LED
Faixa de regulação de pressão	0.1 bar...10 bar
Pressão de entrada 1	0 bar...11 bar
Máx. histerese de pressão	0.05 bar
Vazão nominal padrão (normalizada de acordo com a norma DIN 1343)	2750 l/min
Amplitude de tensão de funcionamento CC	21.6 V...26.4 V
Consumo de corrente máx.	300 mA
Tempo de ativação	100%
Consumo de potência elétrica máx.	7 W
Taxa de ondulação residual	10 %
Intervalo de sinal de saída analógica	0 - 10 V 0 - 20 mA 4 - 20 mA
Intervalo de sinal de entrada analógica	0 - 10 V 4 - 20 mA 0 - 20 mA
Meio de operação	Ar comprimido conforme ISO 8573-1:2010 [7:4:4] Gases inertes
Observação sobre o meio de operação/controle	Funcionamento lubrificado não admissível

Característica	Valor
Certificação	Marca RCM c UL us - Listed (OL)
Marca KC	KC-EMV
Marca CE (ver declaração de conformidade)	conforme a diretiva EU-EMV em conformidade diretiva UE-RoHS
Marca UKCA (ver declaração de conformidade)	conforme regulamentação do Reino Unido para EMV conforme regulamentação RoHS, do Reino Unido
Órgão certificador	UL E322346
Classe de resistência à corrosão KBK	2 - resistência moderada à corrosão
Conformidade LABS	VDMA24364-B1/B2-L
Temperatura do meio	10 oC...50 oC
Grau de proteção	IP65
Temperatura ambiente	0 oC...60 oC
Peso do produto	560 g
Coeficiente de temperatura	0.04 %/K
Repetibilidade FS	0.5 %
Repetibilidade in ± %FS	0.5 %FS
Conexão elétrica	8 pinos M12 Conector macho
Tipo de fixação	alternativo: com orifício de passagem Com acessórios
Conexão pneumática 1	G1/4
Conexão pneumática 2	G1/4
Conexão pneumática 3	G1/4
Indicação sobre os materiais	Conformidade RoHS
Material corpo	Liga de alumínio anodizado