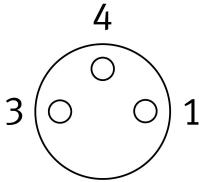
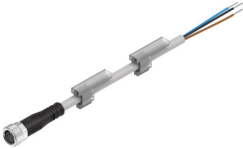


Cabo de conexão
NEBU-M8G3-R-2.5-LE3
Número de referência: 569845

FESTO



Ficha técnica

Característica	Valor
De acordo com a norma	Cores dos fios e números de conexão de acordo com EN 60947-5-2 EN 61076-2-104
Prevenção e proteção contra explosões	Considerar as informações na certificação Zona 2 (ATEX) Zona 22 (ATEX)
Designação principal	Com 2x suportes para etiquetas
Peso do produto	64 g
Ligação elétrica 1, função	Extremidade do dispositivo de campo
Ligação elétrica 1, desenho	Redondo
Ligação elétrica 1, tipo de conexão	Tomada
Ligação elétrica 1, saída do cabo	Reto
Ligação elétrica 1, tecnologia de conexão	M8 x1 programado com A de acordo com EN 61076-2-104
Conexão elétrica 1, número de pinos/fios	3
Ligação elétrica 1, pinos/fios ocupados	3
Ligação elétrica 1, tipo de montagem	Trava do parafuso
Ligação elétrica 2, função	Lado do controlador
Ligação elétrica 2, tipo de conexão	Cabo
Ligação elétrica 2, tecnologia de conexão	Extremidade aberta
Ligação elétrica 2, número de pinos/fios	3
Ligação elétrica 2, pinos/fios ocupados	3
Faixa da tensão de operação CC	0 V...60 V
Faixa da tensão operacional CA	0 V...60 V
Carga admissível da corrente a 40 °C	3 A
Resistência a sobretensão	1.5 kV
Comprimento do cabo	2.5 m
Característica do cabo	Adequado para aplicações robóticas
Condições de teste de linha	Resistência à curvatura: de acordo com a norma Festo Condições de teste sob pedido Resistência à torção: > 300000 ciclos, ±270°/0,1 m Cadeia de energia: > 5 milhões de ciclos, raio de curvatura de 28 mm
Raio de curvatura, instalação fixa dos cabos	12 mm

Característica	Valor
Raio de curvatura, instalação do cabo flexível	39 mm
Diâmetro do cabo	3.8 mm
Tolerância do diâmetro do cabo	± 0,1 mm
Composição do cabo	3 x 0,25 mm ²
Secção cruzada do condutor nominal	0.25 mm ²
Nível de proteção	IP65 IP68 IP69K
Observação sobre o nível de proteção	Quando montado
Características especiais	Resistente ao óleo
Temperatura ambiente	-25 oC...80 oC
Temperatura ambiente com instalação de cabo flexível	-5 oC...80 oC
Marcação CE (ver declaração de conformidade)	De acordo com a Diretiva Baixa Tensão da UE De acordo com a diretiva RoHS da UE
Marcação UKCA (ver declaração de conformidade)	De acordo com as especificações da RoHS do Reino Unido de acordo com a normativa do Reino Unido para o material elétrico
Em conformidade com LABS	VDMA24364-B2-L
Observação sobre os materiais	Em conformidade com a RoHS Sem halogéneos Sem éster de ácido fosfórico
Nível de contaminação	3
Classe de resistência à corrosão (CRC)	2 - tensão moderada da corrosão
Material da bainha do cabo	TPE-U(PUR)
Cor da bainha do cabo	Cinza
Material da caixa	TPE-U(PUR)
Cor da caixa	Preto
Material da trava tipo parafuso	Latão niquelado
Material de vedações	NBR
Material dos contactos do pino	Liga de cobre dourado
Material da manga de isolamento	PP