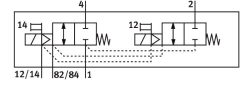
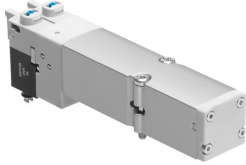


Válvula solenoide VMPA2-M1H-DS-PI

Número de referência: 568657

FESTO



Ficha técnica

Característica	Valor
Função da válvula	2x 2/2 vias fechada, monoestável
Tipo de atuação	Elétrico
Tamanho da válvula	20 mm
Caudal nominal normal (normalizado de acordo com a norma DIN 1343)	650 l/min...820 l/min
Tensão de funcionamento	24 V DC
Pressão operacional	-0.09 MPa...0.8 MPa -0.9 bar...8 bar
Construção	Bobina do pistão
Método de reposição	Mola mecânica
Certificado	c UL us - Recognized (OL)
Nível de proteção	IP65 De acordo com IEC 60529
Princípio de vedação	Suave
Posição de montagem	Qualquer um
Acionamento manual auxiliar	Detenção Sem detenção
Tipo de controle	Pilotado
Direção de fluxo	Reversível
Sobreposição	Sobreposição positiva
Indicador de estado do sinal	sim
Pressão de piloto MPa	0.4 MPa...0.8 MPa
Pressão do piloto	4 bar...8 bar
Adequabilidade para vácuo	sim
Observação sobre a taxa de fluxo nominal padrão	MPA-L: 820 l/min MPA-S: 650 l/min
Taxa de fluxo nominal padrão com QS-8	650 l/min
Taxa de fluxo nominal padrão com QS-10	820 l/min
Desligar tempo de comutação	25 ms
Ligar o tempo de comutação	12 ms
Pulso de teste positivo máx. com sinal 0	400 µs
Pulso de teste negativo máx. com sinal 1	900 µs
Flutuações permissíveis da tensão	+/- 25%

Característica	Valor
Meio de funcionamento	Ar comprimido de acordo com ISO 8573-1:2010 [7:4:4]
Nota sobre o meio operacional/controlo	A operação lubrificada é possível (no caso em que a operação lubrificada será sempre obrigatória)
Resistência à vibração	Teste à aplicação do transporte com gravidade classe 2 de acordo com FN 942017-4 e EN 60068-2-6
Resistência a choques	Teste ao choque com nível de gravidade 2 de acordo com FN 942017-5 e EN 60068-2-27
Classe de resistência à corrosão (CRC)	1 - Baixa resistência à corrosão
Em conformidade com LABS	VDMA24364-B1/B2-L
Temperatura de armazenamento	-20 oC...40 oC
Temperatura do meio	-5 oC...50 oC
Humidade relativa	Máx. 90% a 40°C
Temperatura ambiente	-5 oC...50 oC
Torque de aperto máx. para montagem da válvula	0.65 Nm
Peso do produto	100 g
Tipo de montagem	Pelo orifício de passagem
Observação sobre os materiais	Em conformidade com a RoHS
Material de vedações	NBR
Material da caixa	Alumínio fundido