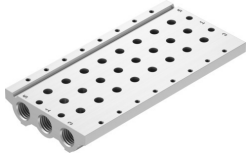


# Guia do coletor VABM-L1-14S-G14-8

Número de referência: 566624

FESTO



## Ficha técnica

Característica	Valor
Dimensão da largura	16 mm
N.º máx. de posições da válvula	16
Pressão operacional	-0.09 MPa...1 MPa -0.9 bar...10 bar
Certificado	Marca RCM c UL us - Recognized (OL)
Classe de resistência à corrosão (CRC)	2 - tensão moderada da corrosão
Em conformidade com LABS	VDMA24364-B1/B2-L
Adequação para a produção de baterias de íões de lítio	O produto corresponde à definição dos produtos da Festo para a aplicação na produção de baterias: Não se podem utilizar metais com mais de 1% de massa em cobre, zinco ou níquel. Exceções: níquel em aços, superfícies niqueladas quimicamente, placas de circuito impresso, cabos, conectores elétricos e bobinas
Classe de sala limpa	Classe 5 de acordo com a norma ISO 14644-1
Torque de aperto máx. para montagem do guia H	1.5 Nm
Torque de aperto máx. para montagem da válvula	0.65 Nm
Torque de aperto máx. para montagem em parede	3 Nm
Peso do produto	364 g
Conexão pneumática 1	G1/4
Conexão pneumática 3	G1/4
Conexão pneumática 5	G1/4
Observação sobre os materiais	Em conformidade com a RoHS
Material do guia do coletor	Liga de alumínio forjada