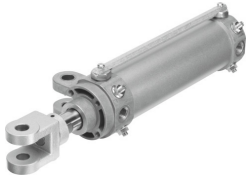


Cilindro articulado DWB-50-150-Y-A-G

Número de referência: 565740

FESTO



Ficha técnica

Característica	Valor
Curso	150 mm
Diâmetro do pistão	50 mm
Rosca da biela	M16 x 1,5
Montagem basculante/do garfo articulado largo	19.5 mm
Amortecimento	Amortecimento pneumático, ajustável em ambas as extremidades
Posição de montagem	Qualquer um
Construção	Pistão Biela com haste articulada Montagem oscilante na tampa do mancal Tambor do cilindro
Controlo de velocidade	Controlo do fluxo integrado em ambas as extremidades
Detecção de posição	Através do sensor de proximidade
Extremidade da biela	Rosca externa com garfo articulado
Pressão operacional	1 bar...10 bar
Modo de funcionamento	Dupla ação
Meio de funcionamento	Ar comprimido de acordo com ISO 8573-1:2010 [7:4:4]
Nota sobre o meio operacional/controlo	A operação lubrificada é possível (no caso em que a operação lubrificada será sempre obrigatória)
Classe de resistência à corrosão (CRC)	0 - Sem resistência à corrosão
Em conformidade com LABS	VDMA24364-B2-L
Temperatura ambiente	-10 oC...60 oC
Energia de impacto nas posições finais	0.7 J
Curso do amortecimento	20 mm
Força teórica em 6 bar, retração	990 N
Força teórica em 6 bar, avanço	1178 N
Carga de movimento em curso de 0 mm	664 g
Mobilidade de carga adicional por curso de 10 mm	25 g
Peso básico com curso de 0 mm	1338 g
Peso adicional por curso de 10 mm	37 g
Conexões alternativas	Ver desenho do produto
Tipo de montagem	Com montagem oscilante na tampa do mancal Através dos acessórios
Conexão pneumática	G1/4

Característica	Valor
Material da haste articulada	Aço fundido Aço temperado
Observação sobre os materiais	Em conformidade com a RoHS
Material do limpador do vedante	Bronze
Material da tampa	Alumínio fundido Anodizado
Material de vedações	NBR
Material da biela	Aço temperado Cromado rígido
Material do tambor do cilindro	Liga de alumínio forjada Anodizado