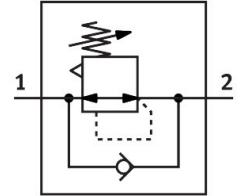


Válvula reguladora de pressão MS4-LR-1/8-D6-VS-DM1

Número de referência: 564918

FESTO



Ficha técnica

Característica	Valor
Tamanho	4
Série	MS
Bloqueio do atuador	Botão rotativo com retenção
Posição de montagem	Qualquer um
Construção	Regulador do diafragma diretamente acionado
Função do controlador	Pressão de saída constante Com escape secundário Com função de fluxo de retorno
Indicador de pressão	Através do manómetro no botão rotativo
Pressão operacional	0.08 MPa...1.4 MPa 0.8 bar...14 bar
Taxa de regulação da pressão	0.3 bar...7 bar
Histerese de pressão máx.	0.04 MPa 0.4 bar 5.8 psi
Caudal nominal normal (normalizado de acordo com a norma DIN 1343)	1150 l/min
Meio de funcionamento	Ar comprimido de acordo com ISO 8573-1:2010 [7:4:4] Gases inertes
Nota sobre o meio operacional/controlo	A operação lubrificada é possível (no caso em que a operação lubrificada será sempre obrigatória)
Classe de resistência à corrosão (CRC)	2 - tensão moderada da corrosão
Em conformidade com LABS	VDMA24364-B1/B2-L
Temperatura de armazenamento	-10 oC...60 oC
Alimentação segura	Ver informação complementar do material
Temperatura do meio	-10 oC...60 oC
Temperatura ambiente	-10 oC...60 oC
Peso do produto	225 g
Tipo de montagem	Montagem do painel frontal Instalação em linha Através dos acessórios Alternativa:
Conexão pneumática 1	G1/8
Conexão pneumática 2	G1/8

Característica	Valor
Observação sobre os materiais	Em conformidade com a RoHS
Material da base de apoio	Alumínio fundido
Material do painel do operador	PA POM
Material de vedações	NBR
Material da caixa	Alumínio fundido
Material do diafragma	NBR