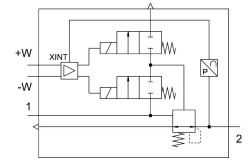


# Regulador de pressão MS12-LR-G-PE6

Número de referência: 564888

FESTO



## Ficha técnica

Característica	Valor
Tamanho	12
Série	MS
Posição de montagem	Qualquer um
Construção	Regulador do diafragma comandado
Função do controlador	Pressão de saída constante Com compensação da pressão principal Com escape secundário Com função de fluxo de retorno
Indicador de pressão	Com medidor de pressão
Pressão operacional	0.115 MPa...0.8 MPa 1.15 bar...8 bar
Taxa de regulação da pressão	0.15 bar...6 bar
Histerese de pressão máx.	0.004 MPa 0.04 bar 0.58 psi
Taxa de fluxo do ventilador secundário	600 l/min
Caudal nominal normal (normalizado de acordo com a norma DIN 1343)	12000 l/min...21000 l/min
Faixa da tensão de operação CC	21.6 V...26.4 V
Consumo de potência elétrica máx.	3.6 W
Consumo máx. de corrente	0.15 A
Tensão de funcionamento nominal CC	24 V
Corte residual	10%
Faixa do sinal de entrada analógica	0 - 10V
Marca KC	KC-EMV
Marcação CE (ver declaração de conformidade)	De acordo com a Diretiva EMC da UE De acordo com a diretiva RoHS da UE
Marcação UKCA (ver declaração de conformidade)	De acordo com as especificações do Reino Unido para EMV De acordo com as especificações da RoHS do Reino Unido
Meio de funcionamento	Ar comprimido de acordo com ISO 8573-1:2010 [7:4:4] Gases inertes
Classe de resistência à corrosão (CRC)	2 - tensão moderada da corrosão
Em conformidade com LABS	VDMA24364-B1/B2-L
Temperatura de armazenamento	-10 oC...60 oC
Temperatura do meio	10 oC...50 oC

<b>Característica</b>	<b>Valor</b>
Nível de proteção	IP65
Temperatura ambiente	10 oC...50 oC
Peso do produto	4000 g
Tipo de montagem	Instalação em linha Com suporte de montagem Alternativa:
Conexão pneumática 1	Base de apoio
Conexão pneumática 2	Base de apoio
Material da tampa	PA
Observação sobre os materiais	Em conformidade com a RoHS
Material da tampa inferior	Liga de alumínio forjada
Material de vedações	NBR
Material da mola	Aço para molas
Material da caixa	Alumínio fundido
Material do diafragma	NBR
Material do tucho de válvula	Liga de alumínio forjada NBR Aço inoxidável de liga alta