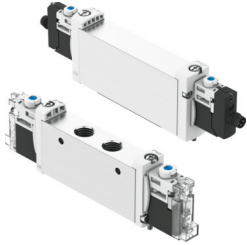


# Válvula solenoide VUVG

Número de referência: 564212

FESTO



## Ficha técnica

Característica	Valor
Função da válvula	2x 3/2 vias, monoestável, fechada 2x 3/2 vias, aberta, monoestável 2x 3/2 vias, aberta/fechada, monoestável Solenóide duplo, 5/2 vias 5/2, monoestável 5/3 vias, pressurizada 5/3 vias, ventilada 5/3 fechada
Tipo de atuação	Elétrico
Tamanho da válvula	10 mm 14 mm 18 mm
Caudal nominal normal (normalizado de acordo com a norma DIN 1343)	90 l/min...1380 l/min
Porta de trabalho pneumática	Flange M3 M5 M7 G1/8 G1/4 QS-3 QS-4 QS-6 QS-8 QS-10 QS-5/32 QS-1/8 QS-3/16 QS-1/4 QS-5/16 QS-3/8
Tensão de funcionamento	12 V DC 24 V DC 5 V DC
Pressão operacional	-0.09 MPa...1 MPa -0.9 bar...10 bar
Construção	Bobina do pistão Separador do pistão com anel vedante
Método de reposição	Mola mecânica Mola pneumática

<b>Característica</b>	<b>Valor</b>
Certificado	Marca RCM c UL us - Recognized (OL)
Marcação CE (ver declaração de conformidade)	De acordo com a Diretiva EMC da UE De acordo com a Diretiva Baixa Tensão da UE De acordo com a diretiva RoHS da UE
Marcação UKCA (ver declaração de conformidade)	De acordo com as especificações do Reino Unido para EMV De acordo com as especificações da RoHS do Reino Unido de acordo com a normativa do Reino Unido para o material elétrico
Nível de proteção	IP40 IP65 Com conector fêmea
Função de escape de ar	Estrangulável
Princípio de vedação	Suave
Posição de montagem	Qualquer um
Acionamento manual auxiliar	Detenção Sem detenção Coberto
Tipo de controle	Pilotado
Conexão da alimentação de ar de piloto	Externo Interno
Sobreposição	Sobreposição positiva Sobreposição indefinida
Ciclo de funcionamento	100%
Flutuações permissíveis da tensão	+/- 10 %
Meio de funcionamento	Ar comprimido de acordo com ISO 8573-1:2010 [7:4:4]
Nota sobre o meio operacional/controlado	A operação lubrificada é possível (no caso em que a operação lubrificada será sempre obrigatória)
Ambiente restrito e temperatura média	-5 - 50°C Sem redução de resistência ao arranque
Classe de resistência à corrosão (CRC)	0 - Sem resistência à corrosão 2 - tensão moderada da corrosão
Em conformidade com LABS	VDMA24364-B1/B2-L VDMA24364 zona III
Classe de sala limpa	Classe 5 de acordo com a norma ISO 14644-1
Temperatura do meio	-5 oC...60 oC
Temperatura ambiente	-5 oC...60 oC
Ligação elétrica	Através da placa de ligação elétrica
Tipo de montagem	No guia do coletor Pelo orifício de passagem Alternativa:
Observação sobre os materiais	Em conformidade com a RoHS
Material de vedações	HNBR NBR
Material da caixa	Liga de alumínio forjada