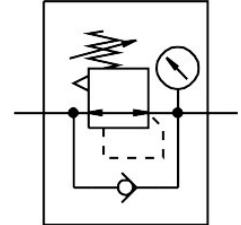


# Regulador de pressão MS9-LR-G-D5-DI-AG-BAR-AS

Número de referência: 564135

FESTO



## Ficha técnica

Característica	Valor
Tamanho	9
Série	MS
Bloqueio do atuador	pode ser fechada com acessórios
Posição de montagem	Qualquer um
Construção	Regulador do diafragma diretamente acionado
Função do controlador	Pressão de saída constante Com compensação da pressão principal Com escape secundário Com função de fluxo de retorno
Indicador de pressão	Com medidor de pressão
Pressão operacional	1 bar...20 bar
Taxa de regulação da pressão	0.5 bar...4 bar
Histerese de pressão máx.	0.4 bar
Meio de funcionamento	Ar comprimido de acordo com ISO 8573-1:2010 [7:4:4] Gases inertes
Nota sobre o meio operacional/controlo	A operação lubrificada é possível (no caso em que a operação lubrificada será sempre obrigatória)
Classe de resistência à corrosão (CRC)	2 - tensão moderada da corrosão
Em conformidade com LABS	VDMA24364-B1/B2-L
Temperatura de armazenamento	-10 oC...60 oC
Temperatura do meio	-10 oC...60 oC
Temperatura ambiente	-10 oC...60 oC
Peso do produto	1400 g
Tipo de montagem	Montagem do painel frontal Instalação em linha Através dos acessórios Alternativa:
Material da tampa	Reforçado com PA
Observação sobre os materiais	Em conformidade com a RoHS
Material da base de apoio	Alumínio fundido
Material do suporte de montagem	Alumínio fundido
Material da caixa	Alumínio fundido

<b>Característica</b>	<b>Valor</b>
Material do conector de módulo	Alumínio fundido
Material do diafragma	NBR
Material do tucho de válvula	Liga de alumínio forjada NBR POM