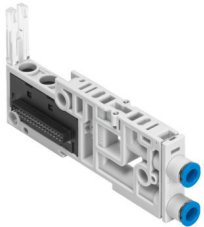


Base de apoio VMPAL-AP-10-QS1/4"-2

Número de referência: 561000

FESTO



Ficha técnica

Característica	Valor
Largura	10.7 mm
Comprimento	107.3 mm
Dimensão da largura	10.7 mm
Tamanho da válvula	10 mm
N.º máx. de posições da válvula	1
Direção de fluxo	Reversível
Composição do terminal de válvulas	Os tamanhos da válvula podem ser misturados
N.º máx. de bobinas solenoide	2
Pressão operacional	-0.09 MPa...1 MPa -0.9 bar...10 bar
Pressão de piloto MPa	0.3 MPa...0.8 MPa
Pressão do piloto	3 bar...8 bar
Meio de funcionamento	Ar comprimido de acordo com ISO 8573-1:2010 [7:4:4]
Nota sobre o meio operacional/controlo	A operação lubrificada é possível (no caso em que a operação lubrificada será sempre obrigatória)
Classe de resistência à corrosão (CRC)	3 - Risco de corrosão alto
Em conformidade com LABS	VDMA24364-B1/B2-L
Temperatura ambiente	-5 oC...50 oC
Peso do produto	30 g
Conexão pneumática 2	Para tubos com diâmetro externo de 1/4"
Conexão pneumática 4	Para tubo com diâmetro externo de 1/4"
Observação sobre os materiais	Em conformidade com a RoHS
Material da base de apoio	Reforçado com PA