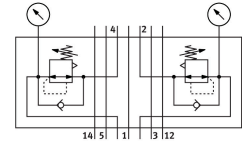
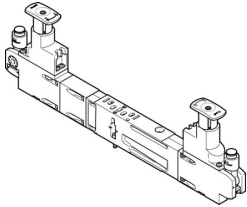


Placa de regulação VABF-S4-2-R4C2-C-10E

Número de referência: 560767

FESTO



Ficha técnica

| Característica | Valor |
|--|---|
| Largura | 18 mm |
| De acordo com a norma | ISO 15407-2 |
| Posição de montagem | Qualquer um |
| Função do controlador | Pressão de saída constante Com escape secundário |
| Manómetro opcional | Possível |
| Pressão operacional | 1 MPa 10 bar |
| Faixa de regulação da pressão MPa | 0.2 MPa...0.85 MPa |
| Taxa de regulação da pressão | 2 bar...8.5 bar |
| Taxa de regulação da pressão psi | 29 psi...123.25 psi |
| Pressão de entrada 1 | 0.5 bar...10 bar |
| Marcação CE (ver declaração de conformidade) | De acordo com a Diretiva Baixa Tensão da UE |
| Marcação UKCA (ver declaração de conformidade) | de acordo com a normativa do Reino Unido para o material elétrico |
| Meio de funcionamento | Ar comprimido de acordo com ISO 8573-1:2010 [7:4:4] |
| Nota sobre o meio operacional/controlo | A operação lubrificada é possível (no caso em que a operação lubrificada será sempre obrigatória) |
| Classe de resistência à corrosão (CRC) | 0 - Sem resistência à corrosão |
| Em conformidade com LABS | VDMA24364-B1/B2-L |
| Nível de proteção | IP65 NEMA 4 |
| Meio de controlo | Ar comprimido de acordo com ISO 8573-1:2010 [7:4:4] |
| Temperatura ambiente | -5 oC...50 oC |
| Peso do produto | 654 g |
| Tipo de empilhamento vertical da montagem | Na base de apoio do coletor Na base de apoio individual |
| Conexão do manómetro | Com grampo de fixação |
| Material do painel do operador | PA |
| Material da caixa do controlador | Alumínio fundido |