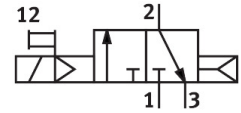
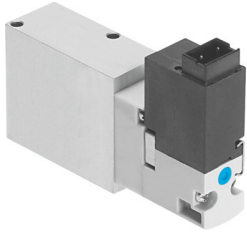


# Válvula solenoide VOVG-B12-M32C-AH-F-1H3

Número de referência: 560710

FESTO



## Ficha técnica

Característica	Valor
Função da válvula	3/2 vias, fechadas, monoestáveis
Tipo de atuação	Elétrico
Largura	12 mm
Caudal nominal normal (normalizado de acordo com a norma DIN 1343)	180 l/min
Porta de trabalho pneumática	Placa base
Tensão de funcionamento	24 V DC
Pressão operacional	0.2 MPa...0.8 MPa 2 bar...8 bar 29 psi...116 psi
Construção	Bobina do pistão
Método de reposição	Mola pneumática
Nível de proteção	IP40
Largura nominal	2.1 mm
Função de escape de ar	Estrangulável
Princípio de vedação	Suave
Posição de montagem	Qualquer um
Acionamento manual auxiliar	Sem detenção
Tipo de controlo	Pilotado
Direção de fluxo	Não reversível
Sobreposição	Sobreposição positiva
Desligar tempo de comutação	10 ms
Ligar o tempo de comutação	12 ms
Características da bobina	24V CC: 1,0W
Meio de funcionamento	Ar comprimido de acordo com ISO 8573-1:2010 [7:4:4]
Nota sobre o meio operacional/controlo	A operação lubrificada é possível (no caso em que a operação lubrificada será sempre obrigatória)
Classe de resistência à corrosão (CRC)	0 - Sem resistência à corrosão
Em conformidade com LABS	VDMA24364-B2-L
Temperatura do meio	-5 oC...50 oC
Meio de controlo	Ar comprimido de acordo com ISO 8573-1:2010 [7:4:4]
Temperatura ambiente	-5 oC...50 oC

<b>Característica</b>	<b>Valor</b>
Ligação elétrica	2 pinos Conectores
Conexão pneumática 1	Base de apoio
Conexão pneumática 2	Base de apoio
Conexão pneumática 3	Base de apoio
Observação sobre os materiais	Em conformidade com a RoHS
Material de vedações	FPM HNBR NBR
Material da caixa	Liga de alumínio forjada