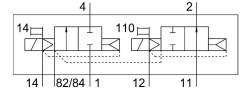
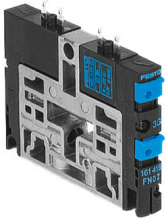


Válvula solenoide CPV10-M1H-2OLS-2GLS-K-M7

Número de referência: 559646

FESTO



Ficha técnica

Característica	Valor
Função da válvula	2x 2/2 vias, aberta/fechada, monoestável
Tipo de atuação	Elétrico
Tamanho da válvula	10 mm
Caudal nominal normal (normalizado de acordo com a norma DIN 1343)	400 l/min
Porta de trabalho pneumática	M7
Tensão de funcionamento	24 V DC
Pressão operacional	-0.09 MPa...1 MPa -0.9 bar...10 bar
Construção	Bobina do pistão
Método de reposição	Mola pneumática
Nível de proteção	IP65
Largura nominal	4 mm
Função de escape de ar	Não estrangulável
Princípio de vedação	Suave
Posição de montagem	Qualquer um
Acionamento manual auxiliar	Detenção Sem detenção
Tipo de controlo	Pilotado
Conexão da alimentação de ar de piloto	Externo Interno
Direção de fluxo	Não reversível
Sobreposição	Sobreposição positiva
Pressão de piloto MPa	0.3 MPa...0.8 MPa
Pressão do piloto	3 bar...8 bar
Valor b	0.35
Valor C	1.6 l/sbar
Desligar tempo de comutação	17 ms
Ligar o tempo de comutação	15 ms
Ciclo de funcionamento	100% em conjunto com a redução da corrente de manutenção
Consumo de potência elétrica	0.46 W
Pulso de teste positivo máx. com sinal 0	1400 µs
Pulso de teste negativo máx. com sinal 1	700 µs

Característica	Valor
Meio de funcionamento	Ar comprimido de acordo com ISO 8573-1:2010 [7:4:4]
Nota sobre o meio operacional/controlo	A operação lubrificada é possível (no caso em que a operação lubrificada será sempre obrigatória)
Classe de resistência à corrosão (CRC)	2 - tensão moderada da corrosão
Em conformidade com LABS	VDMA24364-B1/B2-L
Temperatura de armazenamento	-20 oC...40 oC
Temperatura do meio	-5 oC...50 oC
Temperatura ambiente	-5 oC...50 oC
Peso do produto	70 g
Tipo de montagem	Pelo orifício de passagem
Conexão de ar piloto 12/14	Linha comum
Conexão do escape de ar piloto 82/84	Linha comum
Conexão pneumática 1	Porta comum com separação de pressão
Conexão pneumática 11	Porta comum com separação de pressão
Conexão pneumática 2	M7
Conexão pneumática 3/5 combinada	Linha comum
Conexão pneumática 4	M7
Observação sobre os materiais	Em conformidade com a RoHS
Material de vedações	HNBR NBR
Material da caixa	Alumínio fundido Latão POM PPS Aço