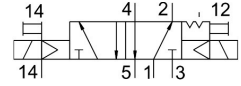
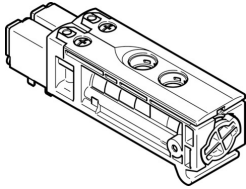


# Válvula solenoide VUVB-ST12-B52-ZH-QX-D-1T1

Número de referência: 558370

FESTO



## Ficha técnica

Característica	Valor
Função da válvula	Solenóide duplo, 5/2 vias
Tipo de atuação	Elétrico
Tamanho da válvula	24 mm
Caudal nominal normal (normalizado de acordo com a norma DIN 1343)	260 l/min...450 l/min
Porta de trabalho pneumática	QS-4 QS-6
Pressão operacional	0.28 MPa...0.8 MPa 2.8 bar...8 bar
Construção	Válvula de assento axial com função de automanutenção
Nível de proteção	IP65
Largura nominal	4 mm
Função de escape de ar	Não estrangulável
Princípio de vedação	Suave
Posição de montagem	Qualquer um
Acionamento manual auxiliar	Sem detenção
Tipo de controle	Pilotado
Conexão da alimentação de ar de piloto	Externo
Direção de fluxo	Não reversível
Observação sobre a pressão operacional	0-0,8 MPa com ar de controlo externo 0 - 8 bar com ar piloto externo
Pressão de piloto MPa	0.28 MPa...0.8 MPa
Pressão do piloto	2.8 bar...8 bar
Tempo de transferência	10 ms
Ciclo de funcionamento	100%
Pulso de teste positivo máx. com sinal 0	800 µs
Pulso de teste negativo máx. com sinal 1	300 µs
Características da bobina	24V CC: 1,0W
Flutuações permissíveis da tensão	+/- 10 %
Meio de funcionamento	Ar comprimido de acordo com ISO 8573-1:2010 [7:4:4]
Nota sobre o meio operacional/controlo	A operação lubrificada é possível (no caso em que a operação lubrificada será sempre obrigatória)
Resistência à vibração	Teste à aplicação do transporte com gravidade classe 1 de acordo com FN 942017-4 e EN 60068-2-6

<b>Característica</b>	<b>Valor</b>
Resistência a choques	Teste ao choque com nível de gravidade 1 de acordo com FN 942017-5 e EN 60068-2-27
Classe de resistência à corrosão (CRC)	0 - Sem resistência à corrosão
Em conformidade com LABS	VDMA24364-B1/B2-L
Temperatura do meio	-5 oC...60 oC
Nível de ruído	85 dB(A)
Temperatura ambiente	-5 oC...60 oC
Peso do produto	57.4 g
Ligação elétrica	Através da base de apoio
Tipo de montagem	Na base de apoio
Conexão de ar de piloto auxiliar 14	Base de apoio
Conexão pneumática 1	Base de apoio
Conexão pneumática 3	Base de apoio
Conexão pneumática 5	Base de apoio
Observação sobre os materiais	Em conformidade com a RoHS
Material de vedações	NBR TPE-U(PU)
Material da caixa	Reforçado com PA
Material da calha do pistão	Liga de alumínio forjada