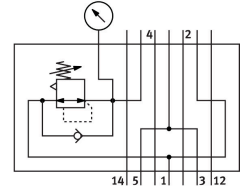
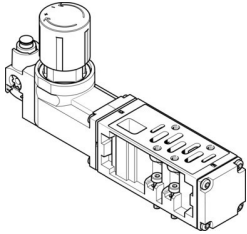


Placa de regulação VABF-S1-2-R7C2-C-6

Número de referência: 555769

FESTO



Ficha técnica

Característica	Valor
Largura	54 mm
De acordo com a norma	ISO 5599-1
Posição de montagem	Qualquer um
Empilhamento vertical pneumático	Regulador de pressão para 4 reversível
Função do controlador	Pressão de saída constante Com escape secundário
Manómetro opcional	Possível
Faixa de regulação da pressão MPa	0.05 MPa...0.6 MPa
Taxa de regulação da pressão	0.5 bar...6 bar
Taxa de regulação da pressão psi	7.25 psi...87 psi
Pressão de entrada 1	0.5 bar...10 bar
Pressão de suprimento 1 MPa	0.05 MPa...1 MPa
Pressão de entrada 1 psi	7.25 psi...145 psi
Meio de funcionamento	Ar comprimido de acordo com ISO 8573-1:2010 [7:4:4]
Nota sobre o meio operacional/controlo	A operação lubrificada é possível (no caso em que a operação lubrificada será sempre obrigatória)
Classe de resistência à corrosão (CRC)	0 - Sem resistência à corrosão
Em conformidade com LABS	VDMA24364-B1/B2-L
Nível de proteção	IP65 NEMA 4
Temperatura ambiente	-5 oC...50 oC
Peso do produto	1230 g
Tipo de empilhamento vertical da montagem	Na base de apoio do coletor Na base de apoio individual
Conexão do manómetro	Com grampo de fixação
Observação sobre os materiais	Em conformidade com a RoHS
Material do painel do operador	PA
Material da caixa do controlador	Alumínio fundido