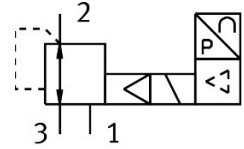


Válvula reguladora de pressão proporcional VPPM-6L-L-1-G18-0L6H-A4P

FESTO

Número de referência: 554045



Ficha técnica

Característica	Valor
Pressurização da largura nominal	6 mm
Largura nominal de escape	4.5 mm
Tipo de atuação	Elétrico
Princípio de vedação	Suave
Posição de montagem	Qualquer um
Construção	Regulador do diafragma comandado
Proteção contra curto-circuito	Para todas as conexões elétricas
Instruções de segurança	Posição de segurança VPPM: se houver rutura no cabo de alimentação, a pressão de saída é mantida na forma livre.
Proteção contra inversão da polaridade	Para todas as conexões elétricas
Método de reposição	Mola mecânica
Tipo de controlo	Pilotado
Função da válvula	Regulador de pressão proporcional de 3 vias
Tipo de ecrã	LED
Faixa de regulação da pressão MPa	0.006 MPa...0.6 MPa
Taxa de regulação da pressão	0.06 bar...6 bar
Pressão de entrada 1	0 bar...8 bar
Pressão de suprimento 1 MPa	0 MPa...0.8 MPa
Histerese de pressão máx.	0.03 bar
Caudal nominal normal (normalizado de acordo com a norma DIN 1343)	900 l/min
Faixa da tensão de operação CC	21.6 V...26.4 V
Consumo máx. de corrente	300 mA
Ciclo de funcionamento	100%
Consumo de potência elétrica máx.	7 W
Corte residual	10%
Saída da alternância	PNP
Faixa do sinal de saída analógica	4 - 20 mA
Faixa do sinal de entrada analógica	4 - 20 mA
Meio de funcionamento	Ar comprimido de acordo com ISO 8573-1:2010 [7:4:4] Gases inertes
Nota sobre o meio operacional/controlo	O funcionamento lubrificado não é possível

Característica	Valor
Certificado	Marca RCM c UL us - Listed (OL)
Marca KC	KC-EMV
Marcação CE (ver declaração de conformidade)	De acordo com a Diretiva EMC da UE De acordo com a diretiva RoHS da UE
Marcação UKCA (ver declaração de conformidade)	De acordo com as especificações do Reino Unido para EMV De acordo com as especificações da RoHS do Reino Unido
Autoridade emissora do certificado	UL E322346
Classe de resistência à corrosão (CRC)	2 - tensão moderada da corrosão
Em conformidade com LABS	VDMA24364-B1/B2-L
Temperatura do meio	10 oC...50 oC
Nível de proteção	IP65
Temperatura ambiente	0 oC...60 oC
Peso do produto	400 g
Linearidade	1 %FS
Histerese	0,5 %FS
Reprodutibilidade	0,5 %FS
Precisão total	1,25%FS
Coefficiente da temperatura	0,04 %/K
Precisão de repetição FS	0,5 %
Ligação elétrica	8 pinos M12 Conectores
Tipo de montagem	Pelo orifício de passagem Através dos acessórios Alternativa:
Conexão pneumática 1	G1/8
Conexão pneumática 2	G1/8
Conexão pneumática 3	G1/8
Observação sobre os materiais	Em conformidade com a RoHS
Material da caixa	Liga de alumínio forjada Anodizado