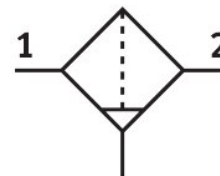
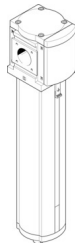


Filtro de carvão ativado MS9-LFX-1-U

Cód. do item: 553032

FESTO



Ficha técnica

Característica	Valor
Tamanho	9
Série	MS
Posição de instalação	Vertical +/- 5°
Estrutura	Filtro de carvão ativado
Pressão operacional	0 bar...20 bar
Vazão normal máx. para classe de limpeza do ar	6500 l/min
Meio de operação	Ar comprimido conforme ISO 8573-1:2010 [3:4:2]
Classe de resistência à corrosão KBK	2 - resistência moderada à corrosão
Conformidade LABS	VDMA24364-B1/B2-L
Temperatura de armazenamento	-10 oC...60 oC
Qualidade do ar na saída	Ar comprimido conforme ISO 8573-1:2010 [3:4:1]
Temperatura do meio	5 oC...30 oC
Teor de óleo residual	0.003 mg/m³
Temperatura ambiente	-10 oC...60 oC
Peso do produto	2000 g
Tipo de fixação	alternativo: Válvulas reguladoras de fluxo inline Com acessórios
Conexão pneumática 1	G1
Conexão pneumática 2	G1
Material da tampa	PA
Material vedações	NBR
Material do filtro	Carvão ativo
Material corpo	Alumínio em fundição injetada
Material do copo	Liga de alumínio
Material da janela de inspeção	PA