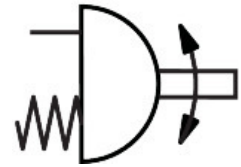


# Atuador semi-rotativo DAPS-0030-090-RS2-F0305-CR

Número de referência: 552880

FESTO



## Ficha técnica

Característica	Valor
Tamanho do atuador da válvula	0030
Padrão do furo da flange	F03 F05
Ângulo de rotação	90 deg
Profundidade da conexão do eixo	12.1 mm
Conexão da válvula conforme a norma	ISO 5211
Amortecimento	Sem amortecimento
Posição de montagem	Qualquer um
Modo de funcionamento	Atuação simples
Construção	Sistema de engate
Deteção de posição	Sem
Direção de fecho	Fecha à direita
Conexão da válvula de acordo com a norma	VDI/VDE 3845 (NAMUR)
Nível de integridade de segurança (SIL)	Até SIL 2 High Demand mode Até SIL 2 Low Demand mode
Pressão de conexão para força da mola	0.35 MPa 3.5 bar
Pressão operacional	0.35 MPa...0.84 MPa 3.5 bar...8.4 bar
Pressão operacional nominal	0.56 MPa 5.6 bar
Marcação CE (ver declaração de conformidade)	De acordo com a Diretiva de Proteção contra Explosões (ATEX) da UE
Marcação UKCA (ver declaração de conformidade)	De acordo com as especificações UK EX
Prevenção e proteção contra explosões	Zona 1 (ATEX) Zona 2 (ATEX) Zona 21 (ATEX) Zona 22 (ATEX)
Autoridade emissora do certificado	TÜV Nord 212170801
Gás categoria ATEX	II 2G
Categoria poeira ATEX	II 2D
Tipo de proteção contra ignição para gás	Ex h IIC T6...T3 Gb X
Tipo de proteção contra ignição da explosão para poeira	Ex h IIIC T85°C...T200°C Db X
Ex-temperatura ambiente	-20 °C ≤ Ta ≤ +60 °C
Meio de funcionamento	Ar comprimido de acordo com ISO 8573-1:2010 [7:4:4]

<b>Característica</b>	<b>Valor</b>
Nota sobre o meio operacional/controlo	A operação lubrificada é possível (no caso em que a operação lubrificada será sempre obrigatória)
Classe de resistência à corrosão (CRC)	3 - Risco de corrosão alto
Em conformidade com LABS	VDMA24364-B1/B2-L
Temperatura ambiente	-20 oC...80 oC
Torque na pressão de operação nominal e ângulo de rotação de 0º	37.6 Nm
Torque na pressão de operação nominal e ângulo de rotação de 50º	20.7 Nm
Torque na pressão de operação nominal e ângulo de rotação de 90º	31.3 Nm
Torque de retorno da mola com ângulo de rotação de 0º	12.5 Nm
Torque de retorno da mola com ângulo de rotação de 50º	9.4 Nm
Torque de retorno da mola com ângulo de rotação de 90º	18.8 Nm
Força da mola	2
Consumo de ar em 6 bar por ciclo de 0º-ângulo rotativo nominal-0º	1.12 l
Peso do produto	2400 g
Conexão do eixo	T11
Conexão pneumática	G1/8
Observação sobre os materiais	Em conformidade com a RoHS
Material da tampa	Aço inoxidável de liga alta
Número do material da tampa	1.4408
Material de vedações	FPM NBR PUR
Material da caixa	Aço inoxidável de liga alta
Número do material da caixa	1.4408
Material dos parafusos	Aço inoxidável de liga alta
Material do eixo	Aço inoxidável de liga alta
Número do material do eixo	1.4301