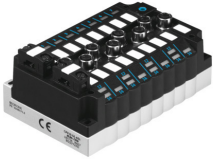


Interface elétrica CPV10-GE-ASI-8E8A-Z-M8-CE

Número de referência: 552560

FESTO



Ficha técnica

Característica	Valor
Interface do barramento de campo	Interface AS: conector do cabo plano Tensão de carga: ficha de cabo plana
Diagnóstico específico do dispositivo	Curto-circuito/sobrecarga de entradas
N.º máx. de posições da válvula	8
N.º máx. de bobinas solenoide	8
Proteção contra inversão da polaridade	Para todas as conexões de tensão operacional elétricas
Número de escravos por dispositivo	2
Faixa de tensão operacional CC para interface AS	26.5 V...31.6 V
Tempo de antirressalto nas entradas	3 ms
Observação sobre a tensão de carga	Pela conexão de tensão de carga (24V CC)
Faixa de tensão de carga CC	21.6 V...26.4 V
Número máx. de entradas	8
Tensão operacional nominal de CC para a interface AS	26.5 V
Tensão nominal CC	24 V
Ondulação residual, interface AS	20 mVss
Tensão de carga do corte residual	4 Vss
Nível de comutação	Sinal 0: ≤ 5 V Sinal 1: ≥ 11 V
Consumo de energia com tensão de carga da interface AS e conexão de tensão de carga	Entradas: 200 mA Eletrônica: 40 mA Válvulas: 240 mA (depende do tipo de válvula pneumática)
Classe de resistência à corrosão (CRC)	2 - tensão moderada da corrosão
Em conformidade com LABS	VDMA24364-B1/B2-L
Temperatura de armazenamento	-20 oC...70 oC
Humidade relativa	0 - 95 % Não condensante
Nível de proteção	IP65 Quando montado
Temperatura ambiente	-5 oC...50 oC
Peso do produto	223 g
Características de entrada	De acordo com IEC 1131-2, tipo 02
Lógica de comutação de entradas	PNP (comutação positiva)

Característica	Valor
Faixa de localização	1A ... 31A (0) 1B ... 31B Configuração com o dispositivo de endereçamento da interface AS
Interface do barramento de campo, isolamento galvânico	Isolador optoeletrico
Ecrã LED (específico do barramento)	AS-i: modo da interface AS Aux/Pwr: Fonte de alimentação da interface AS Falha: falha da interface AS
Ecrã LED (específico do produto)	0 ... 7: estado de comutação das entradas 12/14: estado de comutação das válvulas pneumáticas (na válvula pneumática)
Identificação do produto	Código de ID: ID=Ah, ID1=7h, ID2=7h Código IO: 7h Perfil: S-7.A.7
Material da tampa	Reforçado com PA
Material de vedações	CR NBR
Material da caixa	Alumínio fundido
Observação sobre os materiais	Em conformidade com a RoHS